

Abfrageelemente · mit Schaltstift, verdrehgesichert EH 25020.



Produktbeschreibung

Federndes Druckstück mit Positionsabfragemöglichkeit mittels verdrehgesichertem Schaltstift mit vielseitigen Anwendungs- und Einsatzmöglichkeiten, z. B. als Abdrückstift in Werkzeugen mit Kontrolle. Die Tastspitze ist je nach Ausführung rund, spitz oder mit Anschlussgewinde für den universellen Einsatz ausgebildet. Am Schaltstift kann am Befestigungsgewinde eine Schalterfahne verdrehgesichert angebracht und für alle gängigen Schalter eingesetzt werden.

Werkstoff

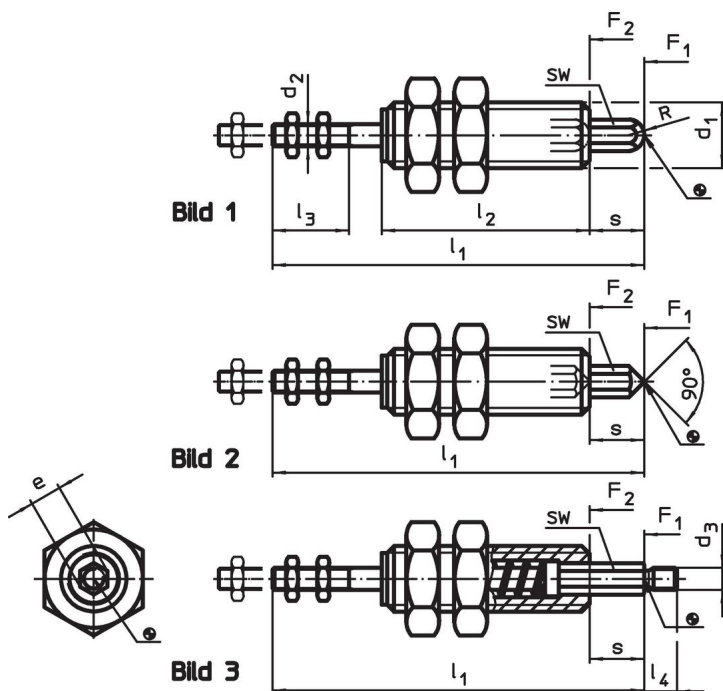
- Hülse**
- Automatenstahl, brüniert
- Mutter**
- Stahl, schwarz (ISO 4035)
- Schaltstift**
- Stahl, nitriert, schwarz
- Feder**
- Rostfreier Stahl

Weiterführende Informationen

Weitere Produkte

- Abfrageeinheiten, mit Sensor

Maßzeichnung



Bestellinformationen

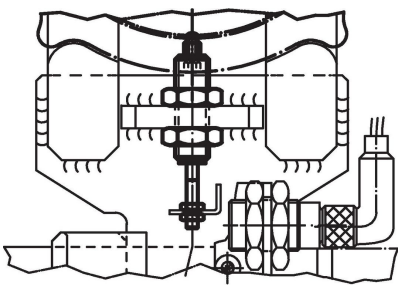
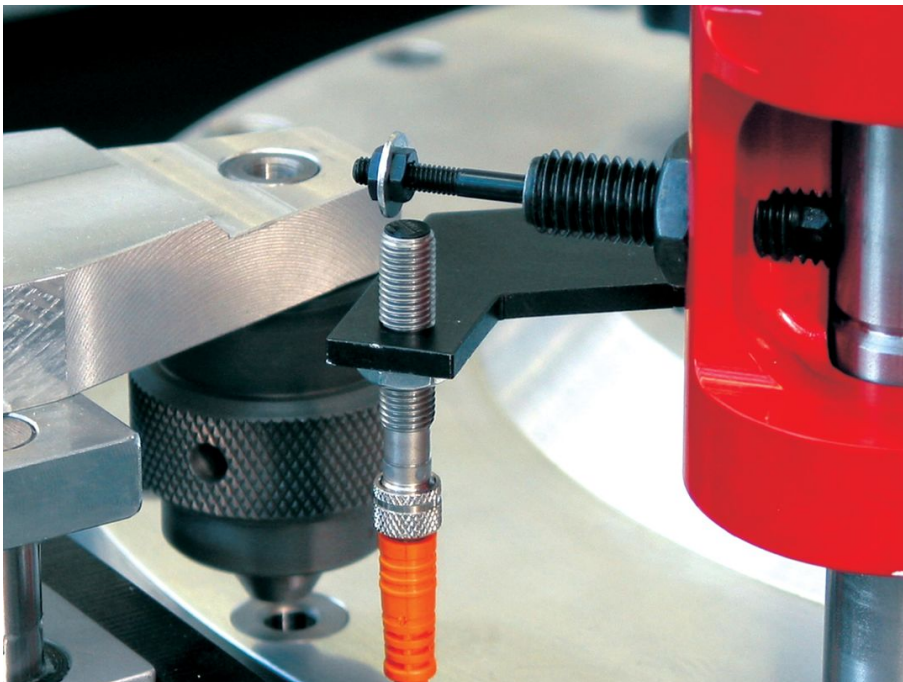
d ₁	s	d ₂	d ₃	Abmessungen						SW	Federkraft ¹⁾		[g]	Art.-Nr.	
				e	l ₁	l ₂	l ₃ min.	l ₄	R		F ₁ ~	F ₂ ~			
[mm]														[N]	
Tastspitze, rund – Bild 1															
M 8	6	M2,5	–	3,5	50	32	9	–	1,75	3	4,1	7,6	22	25020.0008	
M10	8	M3	–	4,6	59	35	11	–	2,30	4	5,0	9,0	35	25020.0010	
M12	10	M4	–	5,8	68	38	14	–	2,90	5	5,1	11,0	51	25020.0012	
M16	12	M5	–	6,9	78	42	16	–	3,50	6	7,5	13,8	102	25020.0016	

¹⁾ statistischer Mittelwert

d ₁	s	d ₂	Abmessungen							SW	Federkraft ¹⁾		[g]	Art.-Nr.
			d ₃	e ~ [mm]	l ₁	l ₂	l ₃ min.	l ₄	R		F ₁ ~ [N]	F ₂ ~ [N]		
Tastspitze, spitz – Bild 2														
M 8	6	M2,5	–	3,5	50	32	9	–	–	3	4,1	7,6	20	25020.0058
M10	8	M3	–	4,6	59	35	11	–	–	4	5,0	9,0	29	25020.0060
M12	10	M4	–	5,8	68	38	14	–	–	5	5,1	11,0	44	25020.0062
M16	12	M5	–	6,9	78	42	16	–	–	6	7,5	13,8	87	25020.0066
Tastspitze mit Anschlussgewinde – Bild 3														
M 8	6	M2,5	M2,5	3,5	50	32	9	4	–	3	4,1	7,6	29	25020.0108
M10	8	M3	M3	4,6	59	35	11	5	–	4	5,0	9,0	36	25020.0110
M12	10	M4	M4	5,8	68	38	14	6	–	5	5,1	11,0	54	25020.0112
M16	12	M5	M5	6,9	78	42	16	7	–	6	7,5	13,8	102	25020.0116

¹⁾ statistischer Mittelwert

Anwendungsbeispiel



Compliance

RoHS-konform

Enthält Blei – Konform gemäß den Ausnahmen 6a / 6b / 6c.

Enthält SVHC-Stoffe >0,1% w/w

Enthält Blei – SVHC Liste [REACH] Stand 23.01.2024.

Enthält Proposition 65 Stoffe



Blei kann bei Exposition zu Krebs und Fortpflanzungsschäden führen.

<https://www.P65Warnings.ca.gov/>

Frei von Konfliktmineralien

Dieses Produkt enthält keine als "Konfliktmineralien" bezeichneten Stoffe wie Tantal, Zinn, Gold oder Wolfram aus der demokratischen Republik Kongo oder angrenzender Länder.