

## Rohrgriffe • Frontmontage

EH 24321.



### Produktbeschreibung

Rohrgriffe finden beispielsweise Anwendung an Maschinentüren. Diese Rohrgriffe aus Aluminium zeichnen sich durch die ergonomische und robuste Bauweise sowie dem modernen Design aus. Diese Ausführung ist mit abgewinkelten Griffschenkeln (Winkelschenkelgriffe) versehen.

### Werkstoff

#### Griff

- Aluminium, eloxiert
- Aluminium, kunststoffbeschichtet, ähnlich RAL 9005 schwarz, strukturmatt

#### Griffschenkel

- Zink-Druckguss, kunststoffbeschichtet, silber ähnlich RAL 9006, strukturmatt
- Zink-Druckguss, kunststoffbeschichtet, schwarz ähnlich RAL 9005, strukturmatt

#### Deckel

- Kunststoff, hellgrau

#### Abdeckkappe

- Kunststoff, hellgrau
- Kunststoff, schwarz

### Montage

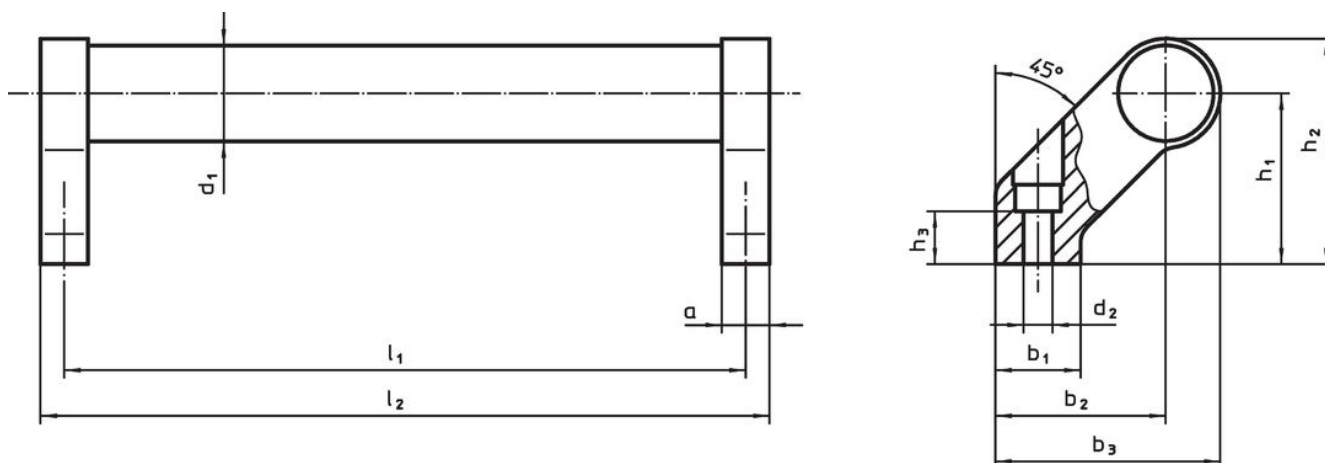
Die Griffe können mit Zylinderschrauben von vorne (Bedienungsseite) an das Bauteil montiert werden. Die Bohrung wird mit einer Abdeckkappe aus Kunststoff verschlossen.

### Weiterführende Informationen

#### Hinweise


Sonderausführung auf Anfrage.

### Maßzeichnung



### Bestellinformationen

d <sub>1</sub>	l <sub>1</sub> ±0,25	a	b <sub>1</sub>	b <sub>2</sub>	Abmessungen					h <sub>3</sub> min.	l <sub>2</sub>	[g]	Art.-Nr.
					b <sub>3</sub>	d <sub>2</sub>	h <sub>1</sub>	h <sub>2</sub>	[mm]				
<b>silber</b>													
28	200	14	25	50	66	6,5	50	66	17	214	406	24321.0100	
28	250	14	25	50	66	6,5	50	66	17	264	437	24321.0105	
28	300	14	25	50	66	6,5	50	66	17	314	448	24321.0110	
28	350	14	25	50	66	6,5	50	66	17	364	493	24321.0115	
28	400	14	25	50	66	6,5	50	66	17	414	520	24321.0120	
28	500	14	25	50	66	6,5	50	66	17	514	556	24321.0125	
28	600	14	25	50	66	6,5	50	66	17	614	631	24321.0130	
<b>schwarz</b>													
28	200	14	25	50	66	6,5	50	66	17	214	406	24321.0600	
28	250	14	25	50	66	6,5	50	66	17	264	437	24321.0605	
28	300	14	25	50	66	6,5	50	66	17	314	448	24321.0610	

d <sub>1</sub>	l <sub>1</sub> ±0,25	a	b <sub>1</sub>	b <sub>2</sub>	Abmessungen						 [g]	Art.-Nr.
					b <sub>3</sub>	d <sub>2</sub>	h <sub>1</sub>	h <sub>2</sub>	h <sub>3</sub> min.	l <sub>2</sub>		
[mm]												
28	350	14	25	50	66	6,5	50	66	17	364	493	<a href="#">24321.0615</a>
28	400	14	25	50	66	6,5	50	66	17	414	520	<a href="#">24321.0620</a>
28	500	14	25	50	66	6,5	50	66	17	514	556	<a href="#">24321.0625</a>
28	600	14	25	50	66	6,5	50	66	17	614	631	<a href="#">24321.0630</a>

## Compliance

### RoHS-konform

Enthält Blei – Konform gemäß den Ausnahmen 6a / 6b / 6c.

### Enthält SVHC-Stoffe >0,1% w/w

Enthält Blei – SVHC Liste [REACH] Stand 27.06.2024.

### Enthält Proposition 65 Stoffe



Blei kann bei Exposition zu Krebs und Fortpflanzungsschäden führen.

<https://www.P65Warnings.ca.gov/>

### Frei von Konfliktmineralien

Dieses Produkt enthält keine als "Konfliktmineralien" bezeichneten Stoffe wie Tantal, Zinn, Gold oder Wolfram aus der demokratischen Republik Kongo oder angrenzender Länder.