

Positionierbuchsen • ohne Bund, DIN 179 A

EH 23112.



Produktbeschreibung

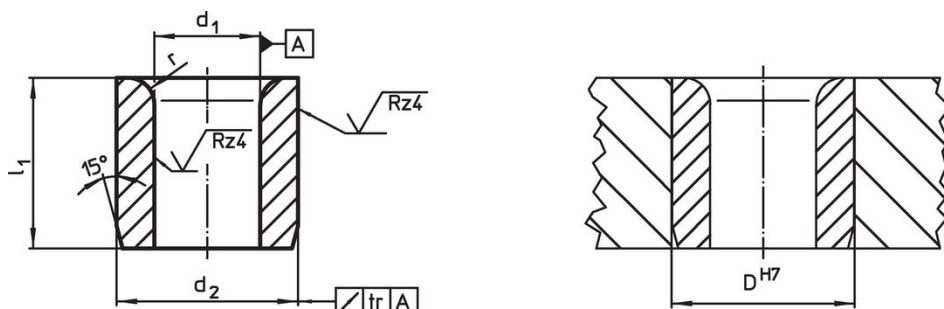
Sie dienen beispielsweise in Bohrvorrichtungen als Führung und sorgen so für die gewünschte Wiederholgenauigkeit.

Die gehärteten und geschliffenen Positionierbuchsen können als verschleißfeste Führung für Bohrer, Wellen usw. verwendet werden.


Werkstoff


- Einsatzstahl, einsatzgehärtet


Maßzeichnung



Bestellinformationen

Abmessungen				Aufnahmebohrung	 [g]	Art.-Nr.
d ₁ F7	l ₁ [mm]	d ₂ n6	r	D H7 [mm]		
2,0	6	5	1,0	5	0,7	23112.0520
2,0	9	5	1,0	5	1,1	23112.0521
2,1	6	5	1,0	5	0,7	23112.0522
2,1	9	5	1,0	5	1,1	23112.0523
2,5	6	5	1,0	5	0,7	23112.0524
2,5	9	5	1,0	5	1,0	23112.0525
3,0	8	6	1,0	6	1,9	23112.0530
3,0	12	6	1,0	6	1,9	23112.0531
3,0	16	6	1,0	6	2,6	23112.0532
3,1	8	6	1,0	6	1,2	23112.0533
3,1	12	6	1,0	6	1,9	23112.0534
3,1	16	6	1,0	6	3,2	23112.0535
3,5	8	7	1,0	7	2,4	23112.0536
3,5	12	7	1,0	7	2,6	23112.0537
3,5	16	7	1,0	7	3,6	23112.0538
4,0	8	7	1,0	7	1,5	23112.0540
4,0	12	7	1,0	7	3,0	23112.0541
4,0	16	7	1,0	7	3,2	23112.0542
4,1	8	8	1,0	8	2,2	23112.0543
4,1	12	8	1,0	8	3,4	23112.0544
4,1	16	8	1,0	8	4,6	23112.0545
4,5	8	8	1,0	8	2,1	23112.0546
4,5	12	8	1,0	8	3,1	23112.0547
4,5	16	8	1,0	8	4,2	23112.0548
5,0	8	8	1,0	8	1,8	23112.0550
5,0	12	8	1,0	8	3,4	23112.0551
5,0	16	8	1,0	8	3,7	23112.0552
5,1	10	10	1,5	10	4,4	23112.0553
5,1	16	10	1,5	10	7,1	23112.0554
5,1	20	10	1,5	10	8,9	23112.0555
5,5	10	10	1,5	10	4,1	23112.0556

d ₁ F7	Abmessungen			r	Aufnahmebohrung D H7 [mm]	 [g]	Art.-Nr.
	l ₁	d ₂ n6	[mm]				
5,5	16	10	1,5	10	6,7	23112.0557	
5,5	20	10	1,5	10	8,4	23112.0558	
6,0	10	10	1,5	10	3,8	23112.0560	
6,0	16	10	1,5	10	6,1	23112.0561	
6,0	20	10	1,5	10	7,7	23112.0562	
6,1	10	12	1,5	12	6,3	23112.0563	
6,1	16	12	1,5	12	10,0	23112.0564	
6,1	20	12	1,5	12	13,0	23112.0565	
6,5	10	12	1,5	12	6,0	23112.0566	
6,5	16	12	1,5	12	9,7	23112.0567	
6,5	20	12	1,5	12	12,0	23112.0568	
7,0	10	12	1,5	12	5,6	23112.0570	
7,0	16	12	1,5	12	9,1	23112.0571	
7,0	20	12	1,5	12	11,0	23112.0572	
7,1	10	12	1,5	12	5,5	23112.0573	
7,1	16	12	1,5	12	9,0	23112.0574	
7,1	20	12	1,5	12	11,0	23112.0575	
7,5	10	12	1,5	12	5,1	23112.0576	
7,5	16	12	1,5	12	8,4	23112.0577	
7,5	20	12	1,5	12	11,0	23112.0578	
8,0	10	12	1,5	12	4,7	23112.0580	
8,0	16	12	1,5	12	7,6	23112.0581	
8,0	20	12	1,5	12	9,6	23112.0582	
8,1	12	15	2,0	15	11,0	23112.0583	
8,1	20	15	2,0	15	19,0	23112.0584	
8,1	25	15	2,0	15	24,0	23112.0585	
8,5	12	15	2,0	15	11,0	23112.0586	
8,5	20	15	2,0	15	18,0	23112.0587	
8,5	25	15	2,0	15	23,0	23112.0588	
9,0	12	15	2,0	15	10,0	23112.0590	
9,0	20	15	2,0	15	17,0	23112.0591	
9,0	25	15	2,0	15	22,0	23112.0592	
9,1	12	15	2,0	15	10,0	23112.0593	
9,1	20	15	2,0	15	17,0	23112.0594	
9,1	25	15	2,0	15	21,0	23112.0595	
9,5	12	15	2,0	15	9,5	23112.0596	
9,5	20	15	2,0	15	16,0	23112.0597	
9,5	25	15	2,0	15	20,0	23112.0598	
10,0	12	15	2,0	15	8,8	23112.0600	
10,0	20	15	2,0	15	15,0	23112.0601	
10,0	25	15	2,0	15	19,0	23112.0602	
10,1	12	18	2,0	18	16,0	23112.0603	
10,1	20	18	2,0	18	27,0	23112.0604	
10,1	25	18	2,0	18	33,0	23112.0605	
10,5	12	18	2,0	18	15,0	23112.0606	
10,5	20	18	2,0	18	26,0	23112.0607	
10,5	25	18	2,0	18	32,0	23112.0608	
11,0	12	18	2,0	18	14,0	23112.0610	
11,0	20	18	2,0	18	24,0	23112.0611	
11,0	25	18	2,0	18	31,0	23112.0612	
11,1	12	18	2,0	18	14,0	23112.0613	
11,1	20	18	2,0	18	24,0	23112.0614	
11,1	25	18	2,0	18	30,0	23112.0615	
11,5	12	18	2,0	18	13,0	23112.0616	
11,5	20	18	2,0	18	23,0	23112.0617	
11,5	25	18	2,0	18	29,0	23112.0618	
12,0	12	18	2,0	18	13,0	23112.0620	
12,0	20	18	2,0	18	22,0	23112.0621	
12,0	25	18	2,0	18	27,0	23112.0622	
12,1	16	22	2,0	22	32,0	23112.0623	
12,1	28	22	2,0	22	57,0	23112.0624	

d ₁ F7	Abmessungen			r	Aufnahmebohrung			Art.-Nr.
	l ₁	d ₂ n6	[mm]		D H7	[mm]		
12,1	36	22	2,0	22	74,0	23112.0625		
12,5	16	22	2,0	22	31,0	23112.0626		
12,5	28	22	2,0	22	66,0	23112.0627		
12,5	36	22	2,0	22	69,0	23112.0628		
13,0	16	22	2,0	22	30,0	23112.0630		
13,0	28	22	2,0	22	53,0	23112.0631		
13,0	36	22	2,0	22	69,0	23112.0632		
14,0	16	22	2,0	22	27,0	23112.0640		
14,0	28	22	2,0	22	49,0	23112.0641		
14,0	36	22	2,0	22	63,0	23112.0642		
15,0	16	22	2,0	22	24,0	23112.0650		
15,0	28	22	2,0	22	44,0	23112.0651		
15,0	36	22	2,0	22	56,0	23112.0652		
16,0	16	26	2,0	26	45,0	23112.0660		
16,0	28	26	2,0	26	71,0	23112.0661		
16,0	36	26	2,0	26	92,0	23112.0662		
16,1	16	26	2,0	26	40,0	23112.0663		
16,1	28	26	2,0	26	71,0	23112.0664		
16,1	36	26	2,0	26	91,0	23112.0665		
16,5	16	26	2,0	26	39,0	23112.0666		
16,5	28	26	2,0	26	68,0	23112.0667		
16,5	36	26	2,0	26	88,0	23112.0668		
17,0	16	26	2,0	26	37,0	23112.0671		
17,0	28	26	2,0	26	65,0	23112.0672		
17,0	36	26	2,0	26	84,0	23112.0673		
18,0	16	26	2,0	26	33,0	23112.0681		
18,0	28	26	2,0	26	59,0	23112.0682		
18,0	36	26	2,0	26	76,0	23112.0683		
19,0	20	30	3,0	30	64,0	23112.0691		
19,0	36	30	3,0	30	117,0	23112.0692		
19,0	45	30	3,0	30	147,0	23112.0693		
20,0	20	30	3,0	30	59,0	23112.0701		
20,0	36	30	3,0	30	108,0	23112.0702		
20,0	45	30	3,0	30	136,0	23112.0703		
20,1	20	30	3,0	30	59,0	23112.0704		
20,1	36	30	3,0	30	108,0	23112.0705		
20,1	45	30	3,0	30	135,0	23112.0706		
22,0	20	30	3,0	30	49,0	23112.0721		
22,0	36	30	3,0	30	90,0	23112.0722		
22,0	45	30	3,0	30	113,0	23112.0723		
25,0	20	35	3,0	35	71,0	23112.0751		
25,0	36	35	3,0	35	130,0	23112.0752		
25,0	45	35	3,0	35	163,0	23112.0753		
30,0	25	42	3,0	42	129,0	23112.0801		
30,0	45	42	3,0	42	235,0	23112.0802		
30,0	56	42	3,0	42	293,0	23112.0803		

Compliance

RoHS-konform

Enthält Blei – Konform gemäß den Ausnahmen 6a / 6b / 6c.

Enthält SVHC-Stoffe >0,1% w/w

Enthält Blei – SVHC Liste [REACH] Stand 23.01.2024.

Enthält Proposition 65 Stoffe



Blei kann bei Exposition zu Krebs und Fortpflanzungsschäden führen.

<https://www.P65Warnings.ca.gov/>

Frei von Konfliktmineralien

Dieses Produkt enthält keine als "Konfliktmineralien" bezeichneten Stoffe wie Tantal, Zinn, Gold oder Wolfram aus der demokratischen Republik Kongo oder angrenzender Länder.