

Federnde Druckstücke • mit Bolzen und Innensechskant

EH 22030.



Produktbeschreibung

Federnde Druckstücke können zur Arretierung sowie als An- und Abdruckstift eingesetzt werden.

Werkstoff

Bolzen

- Automatenstahl, gehärtet, brüniert
- Rostfreier Stahl 1.4305, nitriert

Hülse

- Automatenstahl, brüniert
- Rostfreier Stahl 1.4305

Feder

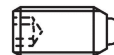
- Rostfreier Stahl

Kennzeichnung

Standard-Federkraft: keine Markierung

verstärkte Federkraft: zwei

Längsmarkierungen



Standard-Federkraft



verstärkte Federkraft

Weiterführende Informationen

Hinweise

Sonderausführung auf Anfrage.

Federnde Druckstücke werden speziell auf Federweg und Federkraft geprüft.

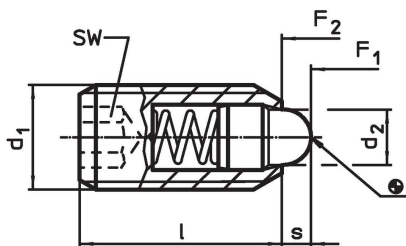
Verweise

Gewindesicherung auf Anfrage, siehe Anhang - Technische Daten -

Weitere Produkte

- Halter, für federnde Druckstücke
- Federnde Druckstücke, mit Bolzen und Innensechskant - INCH

Maßzeichnung



Bestellinformationen

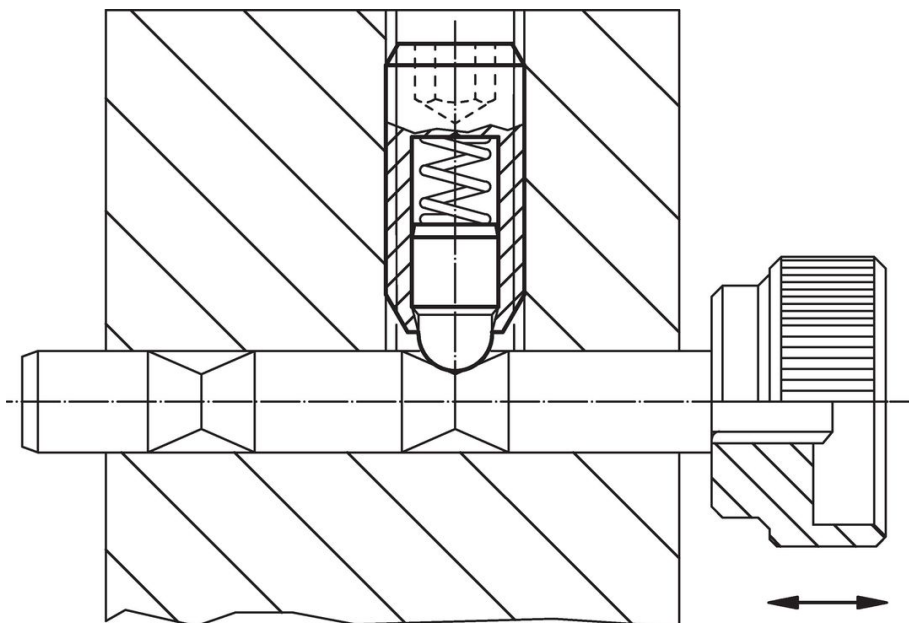
Abmessungen			SW	Hub s	Federkraft ¹⁾		max. [°C]	[g]	Art.-Nr.
d ₁	d ₂	l			F ₁	F ₂			
[mm]			[mm]	[mm]	[N]	[N]			
Automatenstahl, Standard-Federkraft									
M 4	1,8	12	2,0	1,5	4,5	12,5	250	0,6	22030.0104
M 5	2,4	14	2,5	2,0	5,0	13,0	250	1,2	22030.0105
M 6	2,7	15	3,0	2,0	6,0	17,0	250	1,8	22030.0106
M 8	3,8	18	4,0	2,0	16,0	33,0	250	4,1	22030.0108
M10	4,5	23	5,0	2,5	19,0	42,0	250	8,4	22030.0110
M12	6,2	26	6,0	3,5	22,0	57,0	250	13,0	22030.0112
M16	8,5	33	8,0	4,5	38,0	78,0	250	32,0	22030.0116
M20	10,0	43	10,0	6,5	39,0	81,0	250	68,0	22030.0120
M24	13,0	48	12,0	8,0	72,0	155,0	250	106,0	22030.0124
Automatenstahl, verstärkte Federkraft									
M 6	2,7	15	3,0	2,0	11,0	25,0	250	1,9	22030.0146
M 8	3,8	18	4,0	2,0	23,0	59,0	250	4,1	22030.0148
M10	4,5	23	5,0	2,5	20,0	54,0	250	8,4	22030.0150

¹⁾ statistischer Mittelwert

Abmessungen			SW	Hub s	Federkraft ¹⁾		max. [°C]	[g]	Art.-Nr.
d ₁	d ₂	l			F ₁ ~	F ₂ ~			
[mm]			[mm]	[mm]	[N]				
M12	6,2	26	6,0	3,5	38,0	96,0	250	13,0	22030.0152
M16	8,5	33	8,0	4,5	50,0	100,0	250	32,0	22030.0156
M20	10,0	43	10,0	6,5	52,0	133,0	250	68,0	22030.0160
M24	13,0	48	12,0	8,0	91,0	223,0	250	106,0	22030.0164
rostfreier Stahl, Standard-Federkraft									
M 4	1,8	12	2,0	1,5	4,5	12,5	250	0,6	22030.0304
M 5	2,4	14	2,5	2,0	5,0	13,0	250	1,2	22030.0305
M 6	2,7	15	3,0	2,0	6,0	17,0	250	1,9	22030.0306
M 8	3,8	18	4,0	2,0	16,0	33,0	250	4,2	22030.0308
M10	4,5	23	5,0	2,5	19,0	42,0	250	8,4	22030.0310
M12	6,2	26	6,0	3,5	22,0	57,0	250	13,0	22030.0312
M16	8,5	33	8,0	4,5	38,0	78,0	250	32,0	22030.0316
M20	10,0	43	10,0	6,5	39,0	81,0	250	68,0	22030.0320
M24	13,0	48	12,0	8,0	72,0	155,0	250	104,0	22030.0324
rostfreier Stahl, verstärkte Federkraft									
M 6	2,7	15	3,0	2,0	11,0	25,0	250	1,9	22030.0346
M 8	3,8	18	4,0	2,0	23,0	59,0	250	4,2	22030.0348
M10	4,5	23	5,0	2,5	20,0	54,0	250	8,4	22030.0350
M12	6,2	26	6,0	3,5	38,0	96,0	250	13,0	22030.0352
M16	8,5	33	8,0	4,5	50,0	100,0	250	32,0	22030.0356
M20	10,0	43	10,0	6,5	52,0	133,0	250	68,0	22030.0360
M24	13,0	48	12,0	8,0	91,0	223,0	250	108,0	22030.0364

¹⁾ statistischer Mittelwert

Anwendungsbeispiel



Compliance

Für detaillierte Compliance Informationen wählen Sie bitte die gewünschte Artikelnummer.