

Anschläge · plan
EH 1586.



Produktbeschreibung

Werkstoff

Einsätze

- Hartmetall

Grundkörper

- Werkzeugstahl, gehärtet

Maßzeichnung

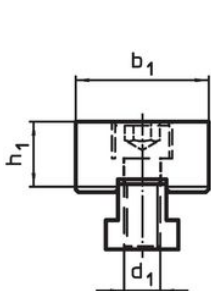


Bild 1

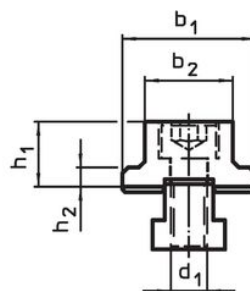
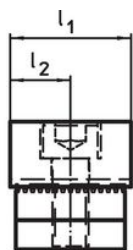


Bild 2

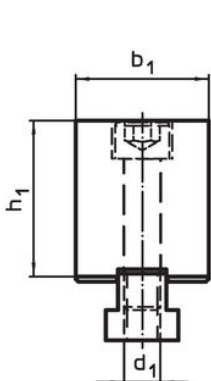
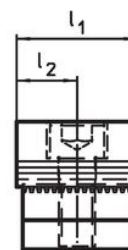


Bild 3

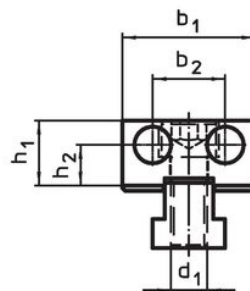
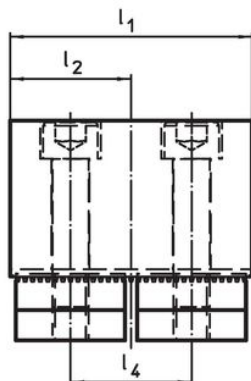
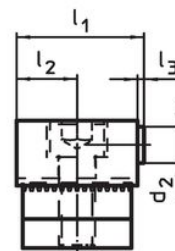


Bild 4



Bestellinformationen

Abmessungen											Art.-Nr.
d ₁	d ₂	l ₁	l ₂	l ₃	l ₄	b ₁	b ₂	h ₁	h ₂	[g]	
[mm]											
plan, beidseitig – Bild 1											
M12	–	40	20±0,01	–	–	44-0,05	–	21,4	–	395	1586.070
plan, beidseitig / Breite gekürzt – Bild 2											
M12	–	40	20±0,01	–	–	44	29	21,4	6,4	324	1586.071
plan, beidseitig / hohe Ausführung – Bild 3											
M12	–	80	40	–	40	44-0,10	–	51,4	–	1601	1586.072
geriffelt und plan – Bild 4											
M12	12	42	20±0,01	2	–	44-0,05	24	21,4	13,4	407	1586.073

Compliance

RoHS-konform

Konform gemäß Richtlinie 2011/65/EU und Richtlinie 2015/863.

Enthält keine SVHC-Stoffe

Keine SVHC Substanzen mit mehr als 0,1% w/w enthalten – SVHC Liste Stand 27.06.2024.

Enthält keine Proposition 65 Stoffe

Keine Stoffe der Proposition 65 enthalten.

<https://www.P65Warnings.ca.gov/>

Frei von Konfliktmineralien

Dieses Produkt enthält keine als "Konfliktmineralien" bezeichneten Stoffe wie Tantal, Zinn, Gold oder Wolfram aus der demokratischen Republik Kongo oder angrenzender Länder.