

## Verschlusschrauben

EH 1557.000 - EH 1657.000

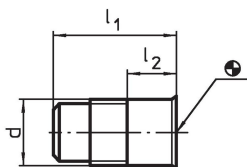


### Produktbeschreibung


#### Werkstoff

- Kunststoff

### Maßzeichnung



### Bestellinformationen

System	d	Abmessungen		 [g]	Art.-Nr.
		l <sub>1</sub> [mm]	l <sub>2</sub>		
L12	M12	25	10	2,5	1557.000
L16	M16	30	12	5,8	1657.000

### Compliance

#### RoHS-konform

Konform gemäß Richtlinie 2011/65/EU und Richtlinie 2015/863.

#### Enthält keine SVHC-Stoffe

Keine SVHC Substanzen mit mehr als 0,1% w/w enthalten – SVHC Liste Stand 27.06.2024.

#### Enthält keine Proposition 65 Stoffe

Keine Stoffe der Proposition 65 enthalten.

<https://www.P65Warnings.ca.gov/>

#### Frei von Konfliktmineralien

Dieses Produkt enthält keine als "Konfliktmineralien" bezeichneten Stoffe wie Tantal, Zinn, Gold oder Wolfram aus der demokratischen Republik Kongo oder angrenzender Länder.