

Positionierleisten

EH 1549.200 - EH 1649.200

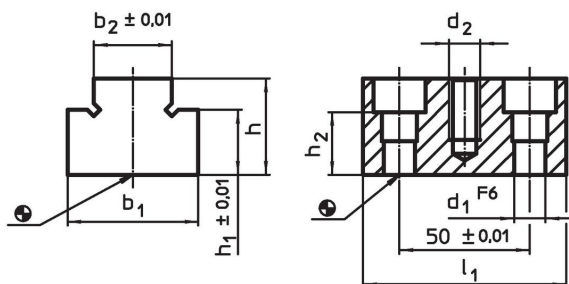


Produktbeschreibung

Werkstoff

- Stahl, einsatzgehärtet, geschliffen

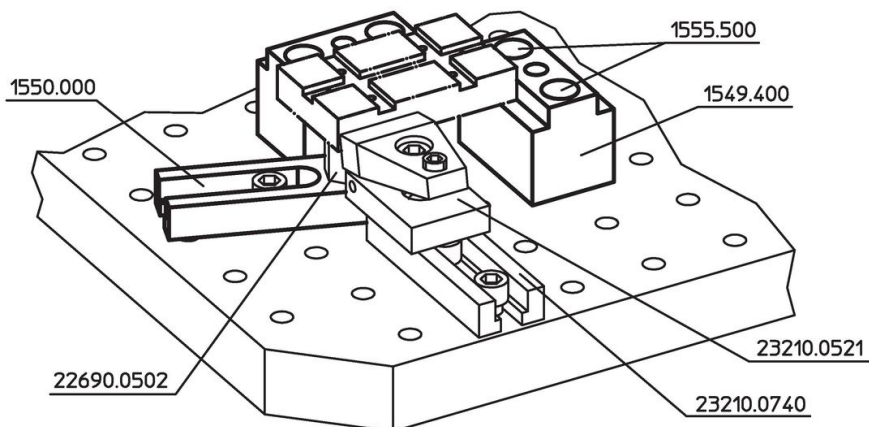
Maßzeichnung



Bestellinformationen

System	Abmessungen								🔩 [g]	Art.-Nr.
	l_1	b_1	h	b_2	h_1	h_2	d_1	d_2		
L12	78	50	37	30	25	24	12	M12	834	1549.200
L12	78	50	57	30	45	24	12	M12	1317	1549.400
L16	90	60	45	40	35	25	16	M16	1439	1649.200

Anwendungsbeispiel



Compliance

RoHS-konform

Konform gemäß Richtlinie 2011/65/EU und Richtlinie 2015/863.

Enthält keine SVHC-Stoffe

Keine SVHC Substanzen mit mehr als 0,1% w/w enthalten – SVHC Liste Stand 27.06.2024.

Enthält keine Proposition 65 Stoffe

Keine Stoffe der Proposition 65 enthalten.

<https://www.P65Warnings.ca.gov/>

Frei von Konfliktmineralien

Dieses Produkt enthält keine als "Konfliktmineralien" bezeichneten Stoffe wie Tantal, Zinn, Gold oder Wolfram aus der demokratischen Republik Kongo oder angrenzender Länder.