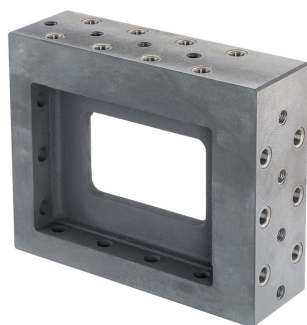


## Konsolen

EH 1510.200 - EH 1610.200

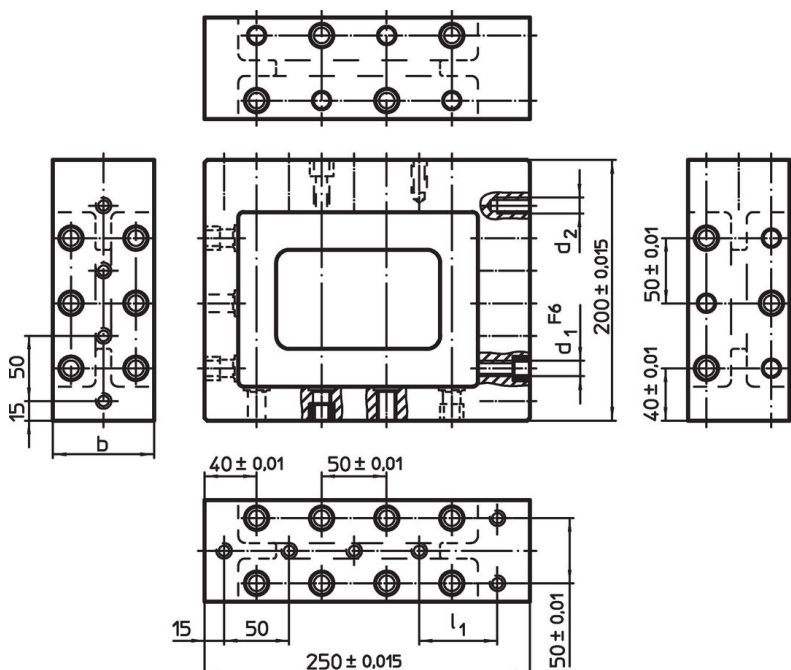


### Produktbeschreibung

#### Werkstoff

- Grauguss GG, phosphatiert

### Maßzeichnung



### Bestellinformationen

System	Abmessungen				[kg]	Art.-Nr.
	b	d <sub>1</sub>	d <sub>2</sub>	l <sub>1</sub>		
L12	78	12	M12	–	15	<a href="#">1510.200</a>
L16	98	16	M16	60	16	<a href="#">1610.200</a>

## Compliance

### RoHS-konform

Konform gemäß Richtlinie 2011/65/EU und Richtlinie 2015/863.

### Enthält keine SVHC-Stoffe

Keine SVHC Substanzen mit mehr als 0,1% w/w enthalten – SVHC Liste Stand 27.06.2024.

### Enthält keine Proposition 65 Stoffe

Keine Stoffe der Proposition 65 enthalten.

<https://www.P65Warnings.ca.gov/>

### Frei von Konfliktmineralien

Dieses Produkt enthält keine als "Konfliktmineralien" bezeichneten Stoffe wie Tantal, Zinn, Gold oder Wolfram aus der demokratischen Republik Kongo oder angrenzender Länder.