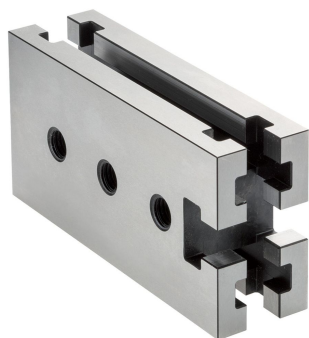


Aufspannkörper

EH 1011.200 - EH 1111.300



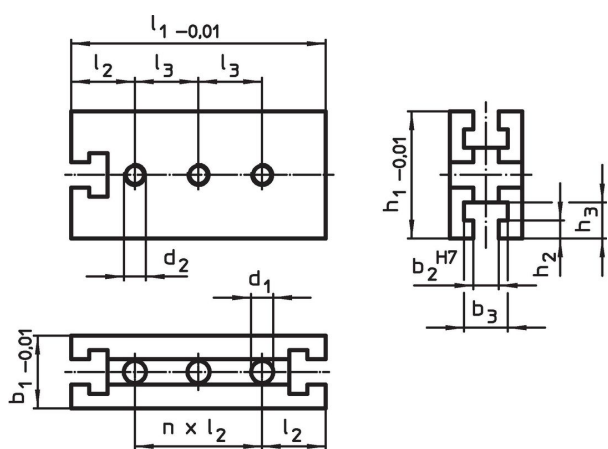
Produktbeschreibung

Dieses Aufbauelement ist ein Systemteil des Nutsystems.


Werkstoff

- Stahl, gehärtet, geschliffen

Maßzeichnung



Bestellinformationen

System	Abmessungen											Anzahl n	 [g]	Art.-Nr.
	b ₁	l ₁	b ₂	b ₃	l ₂	l ₃	h ₁	h ₂	h ₃	d ₁	d ₂			
V40	25	80	10	17,2	20	–	40	6,5	12,5	8,25	–	3	339	1011.200
V40	25	120	10	17,2	20	–	40	6,5	12,5	8,25	–	5	527	1011.300
V70	40	140	14	24,0	35	35	70	10,0	20,0	12,25	M12	3	2060	1111.200
V70	40	210	14	24,0	35	70	70	10,0	20,0	12,25	M12	5	3246	1111.300

Compliance

RoHS-konform

Konform gemäß Richtlinie 2011/65/EU und Richtlinie 2015/863.

Enthält keine SVHC-Stoffe

Keine SVHC Substanzen mit mehr als 0,1% w/w enthalten – SVHC Liste Stand 27.06.2024.

Enthält keine Proposition 65 Stoffe

Keine Stoffe der Proposition 65 enthalten.

<https://www.P65Warnings.ca.gov/>

Frei von Konfliktmineralien

Dieses Produkt enthält keine als "Konfliktmineralien" bezeichneten Stoffe wie Tantal, Zinn, Gold oder Wolfram aus der demokratischen Republik Kongo oder angrenzender Länder.