

Aufspannkörper

EH 1011.100 - EH 1111.100



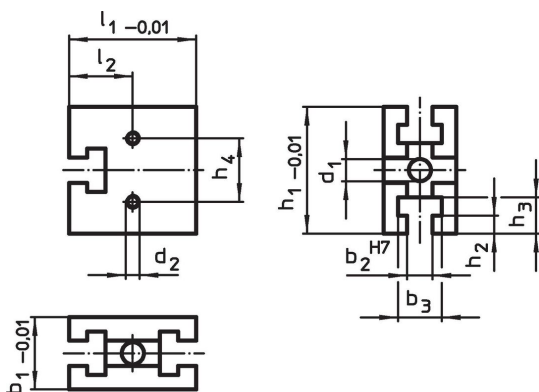
Produktbeschreibung

Dieses Aufbauelement ist ein Systemteil des Nutsystems.


Werkstoff

- Stahl, gehärtet, geschliffen

Maßzeichnung



Bestellinformationen

| System | Abmessungen | | | | | | | | | | | Anzahl n |  [g] | Art.-Nr. |
|--------|----------------|----------------|----------------|----------------|----------------|----------------|----------------|----------------|----------------|----------------|----------------|-------------|--|----------|
| | b ₁ | l ₁ | b ₂ | b ₃ | l ₂ | h ₁ | h ₂ | h ₃ | h ₄ | d ₁ | d ₂ | | | |
| V40 | 25 | 40 | 10 | 17,2 | 20 | 40 | 6,5 | 12,5 | – | 8,25 | – | 1 | 149 | 1011.100 |
| V70 | 40 | 70 | 14 | 24,0 | 35 | 70 | 10,0 | 20,0 | 35 | 12,25 | M12 | 1 | 1050 | 1111.100 |

Compliance

RoHS-konform

Konform gemäß Richtlinie 2011/65/EU und Richtlinie 2015/863.

Enthält keine SVHC-Stoffe

Keine SVHC Substanzen mit mehr als 0,1% w/w enthalten – SVHC Liste Stand 27.06.2024.

Enthält keine Proposition 65 Stoffe

Keine Stoffe der Proposition 65 enthalten.

<https://www.P65Warnings.ca.gov/>

Frei von Konfliktmineralien

Dieses Produkt enthält keine als "Konfliktmineralien" bezeichneten Stoffe wie Tantal, Zinn, Gold oder Wolfram aus der demokratischen Republik Kongo oder angrenzender Länder.