

Drehmomentgriffe

24710.0030



Produktbeschreibung

Drehmomentgriffe werden überall dort eingesetzt, wo eine Begrenzung der ausgeübten Handkraft erforderlich ist.

Der Griff, ähnlich einer Rändelmutter / Rändelschraube, mit integrierter Drehmomentmechanik ermöglicht eine definierte Drehmomentbegrenzung beim Anziehen. Beim Erreichen des Drehmoments erfolgt eine "Überrastung". Zum Lösen wird das Drehmoment unbegrenzt übertragen.

Diese Griffe vereinen die Funktionalität eines Ratschenschlüssels mit dem modernen, ergonomischen Design einer Rändelmutter / Rändelschraube.

Werkstoff

Deckel

- Thermoplast PA 6, hellgrau ähnlich RAL 7035

Drehmomentmechanik

- Stahl, gehärtet

Griff

- Aluminium, schwarz eloxiert

Innenteil

- Stahl, brüniert

Schraube

- Stahl, brüniert

Weiterführende Informationen

Weitere Produkte

- Dreistern-Drehmomentgriffe

Maßzeichnung

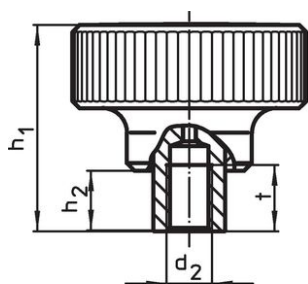


Bild 1

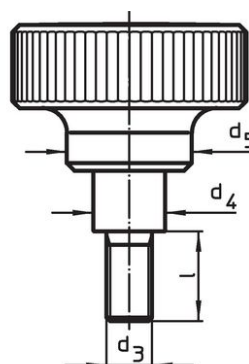
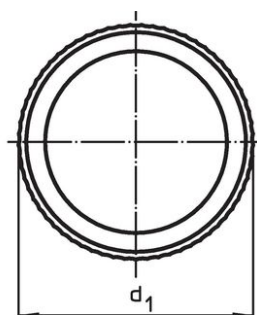
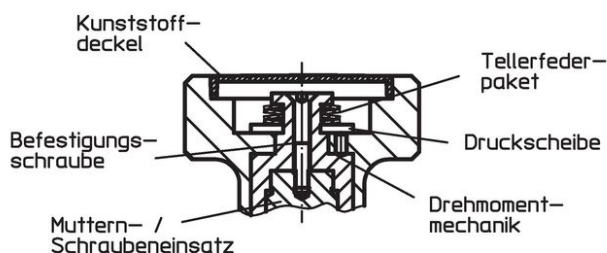


Bild 2



Bestellinformationen

Abmessungen							max. [°C]	Anzugs- drehmoment +/- 10% max. [Nm]	[g]	Art.-Nr.
d ₁	d ₂	d ₄	d ₅	h ₁	h ₂	t				
mit Innengewinde – Bild 1										
42	M6	13,5	27	43,5	11,5	11	100	2	111	24710.0030

Compliance

RoHS-konform

Enthält Blei – Konform gemäß den Ausnahmen 6a / 6b / 6c.

Enthält SVHC-Stoffe >0,1% w/w

Enthält Blei – SVHC Liste [REACH] Stand 27.06.2024.

Enthält Proposition 65 Stoffe



Blei kann bei Exposition zu Krebs und Fortpflanzungsschäden führen.

<https://www.P65Warnings.ca.gov/>

Frei von Konfliktmineralien

Dieses Produkt enthält keine als "Konfliktmineralien" bezeichneten Stoffe wie Tantal, Zinn, Gold oder Wolfram aus der demokratischen Republik Kongo oder angrenzender Länder.