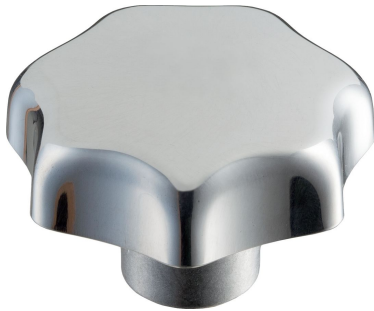


Sterngriffe • DIN 6336 Leichtmetall 24660.0680



Produktbeschreibung

Diese Sterngriffe sind nach DIN 6336 gefertigt.

Werkstoff

Griff

- Leichtmetall Al, poliert

Maßzeichnung



Bild 1



Bild 2

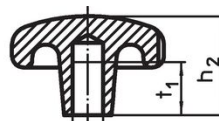


Bild 3

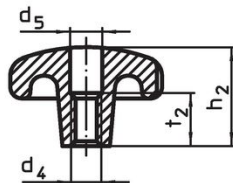
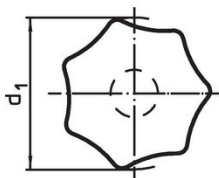


Bild 4

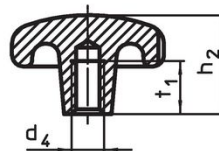


Bild 5

Bestellinformationen

d ₁	d ₂	Abmessungen			[g]	Art.-Nr.
		d ₃ H7 [mm]	h ₂	t ₁ min.		
mit glattem Sackloch, Form C – Bild 3, poliert						
80	25	16	50	28	223	24660.0680

Compliance

RoHS-konform

Enthält Blei – Konform gemäß den Ausnahmen 6a / 6b / 6c.

Enthält SVHC-Stoffe >0,1% w/w

Enthält Blei – SVHC Liste [REACH] Stand 23.01.2024.

Enthält Proposition 65 Stoffe



Blei kann bei Exposition zu Krebs und Fortpflanzungsschäden führen.

<https://www.P65Warnings.ca.gov/>

Frei von Konfliktmineralien

Dieses Produkt enthält keine als "Konfliktmineralien" bezeichneten Stoffe wie Tantal, Zinn, Gold oder Wolfram aus der demokratischen Republik Kongo oder angrenzender Länder.