

## Kreuzgriffe • DIN 6335 Leichtmetall 24630.0340



### Produktbeschreibung

Diese Kreuzgriffe sind nach DIN 6335 gefertigt.

### Werkstoff

#### Griff

- Leichtmetall Al, unpoliert

### Maßzeichnung

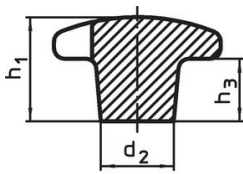


Bild 1

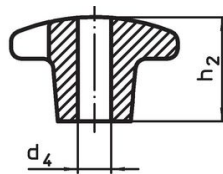


Bild 2

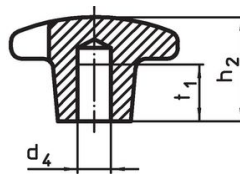


Bild 3

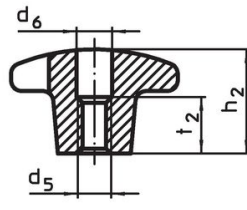
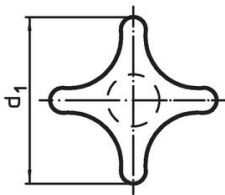


Bild 4

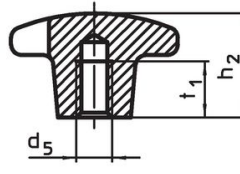
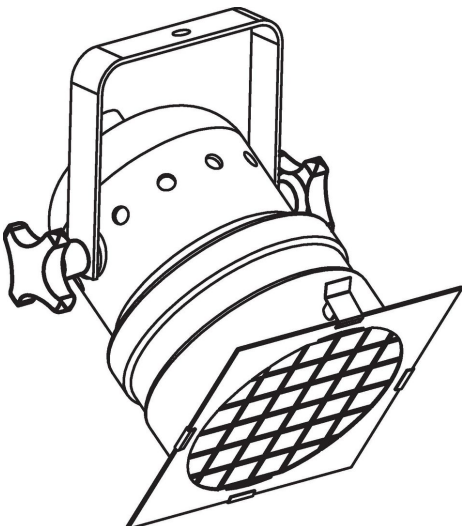


Bild 5

### Bestellinformationen

| Abmessungen   |                |                |                |                |                |    | [g]        | Art.-Nr. |
|---|----------------|----------------|----------------|----------------|----------------|----|------------|----------|
| d <sub>1</sub>                                      | d <sub>2</sub> | d <sub>5</sub> | d <sub>6</sub> | h <sub>2</sub> | t <sub>2</sub> |    |            |          |
| [mm]  |                |                |                |                |                |    |            |          |
| mit Gewinde, aufgebohrt, Form D – Bild 4, unpoliert |                |                |                |                |                |    |            |          |
| 40  | 14             | M8             | 8,4            | 25             | 13             | 23 | 24630.0340 |          |

### Anwendungsbeispiel



## Compliance

### RoHS-konform

Enthält Blei – Konform gemäß den Ausnahmen 6a / 6b / 6c.

### Enthält SVHC-Stoffe >0,1% w/w

Enthält Blei – SVHC Liste [REACH] Stand 23.01.2024.

### Enthält Proposition 65 Stoffe



Blei kann bei Exposition zu Krebs und Fortpflanzungsschäden führen.

<https://www.P65Warnings.ca.gov/>

### Frei von Konfliktmineralien

Dieses Produkt enthält keine als "Konfliktmineralien" bezeichneten Stoffe wie Tantal, Zinn, Gold oder Wolfram aus der demokratischen Republik Kongo oder angrenzender Länder.