

## Rohrgriffe

### 24321.0530



#### Produktbeschreibung

Rohrgriffe finden beispielsweise Anwendung an Maschinentüren. Diese Rohrgriffe aus Aluminium zeichnen sich durch die ergonomische und robuste Bauweise sowie dem modernen Design aus. Diese Ausführung ist mit abgewinkelten Griffschenkeln (Winkelschenkelgriffe) versehen.

#### Werkstoff

##### Griff

- Aluminium, kunststoffbeschichtet, ähnlich RAL 9005 schwarz, strukturmatt

##### Griffschenkel

- Zink-Druckguss, kunststoffbeschichtet, schwarz ähnlich RAL 9005, strukturmatt

##### Deckel

- Kunststoff, hellgrau

#### Montage

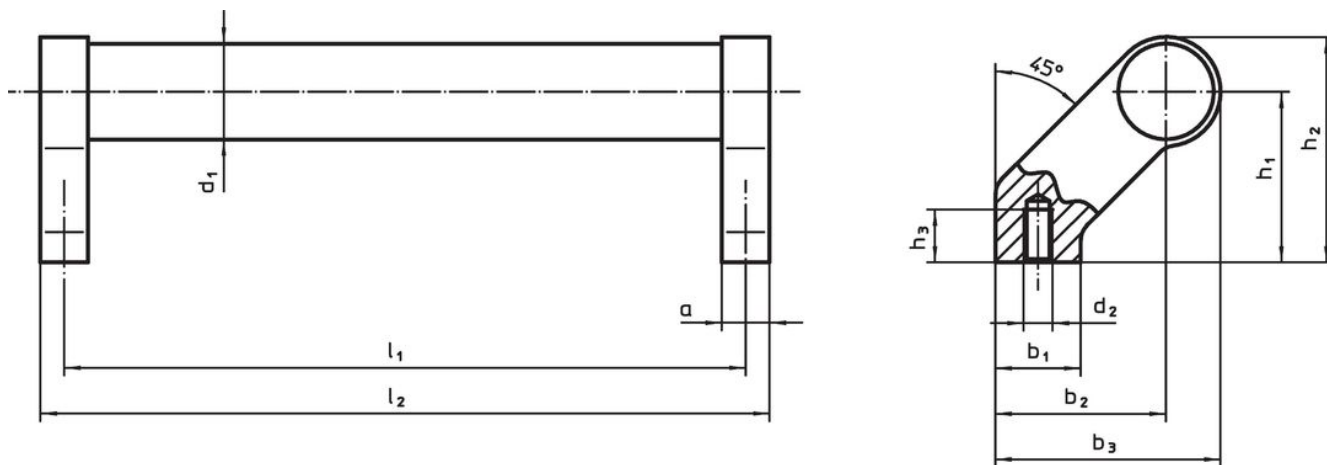
Montage von der Rückseite.

#### Weiterführende Informationen

#### Hinweise

Sonderausführung auf Anfrage.

#### Maßzeichnung



#### Bestellinformationen

| d <sub>1</sub> | l <sub>1</sub><br>±0,25 | a  | b <sub>1</sub> | Abmessungen    |                |                |      | h <sub>1</sub> | h <sub>2</sub> | h <sub>3</sub><br>min. | l <sub>2</sub> | [g]        | Art.-Nr. |
|----------------|-------------------------|----|----------------|----------------|----------------|----------------|------|----------------|----------------|------------------------|----------------|------------|----------|
|                |                         |    |                | b <sub>2</sub> | b <sub>3</sub> | d <sub>2</sub> | [mm] |                |                |                        |                |            |          |
| schwarz        |                         |    |                |                |                |                |      |                |                |                        |                |            |          |
| 20             | 400                     | 12 | 24             | 42             | 54             | M6             | 42   | 54             | 12             | 412                    | 317            | 24321.0530 |          |

#### Compliance

##### RoHS-konform

Enthält Blei – Konform gemäß den Ausnahmen 6a / 6b / 6c.

##### Enthält SVHC-Stoffe >0,1% w/w

Enthält Blei – SVHC Liste [REACH] Stand 27.06.2024.

##### Enthält Proposition 65 Stoffe



Blei kann bei Exposition zu Krebs und Fortpflanzungsschäden führen.  
<https://www.P65Warnings.ca.gov/>

##### Frei von Konfliktmineralien

Dieses Produkt enthält keine als "Konfliktmineralien" bezeichneten Stoffe wie Tantal, Zinn, Gold oder Wolfram aus der demokratischen Republik Kongo oder angrenzender Länder.