

## Exzentrerschnellspanner · mit Innengewinde

23390.0102



### Produktbeschreibung

Zum schnellen und verdrehfreien Spannen und Lösen von Bauteilen.  
Bei der Ausführung "einstellbar" (Bild 2) kann über die Stellmutter die Hebelstellung verändert werden.

### Werkstoff

#### Auflagescheibe

- Thermoplast POM, glasfaserverstärkt

#### Hebel

- Zink-Druckguss, kunststoffbeschichtet, schwarz ähnlich RAL 9005

#### Gewindeteil

- Stahl, galvanisch verzinkt

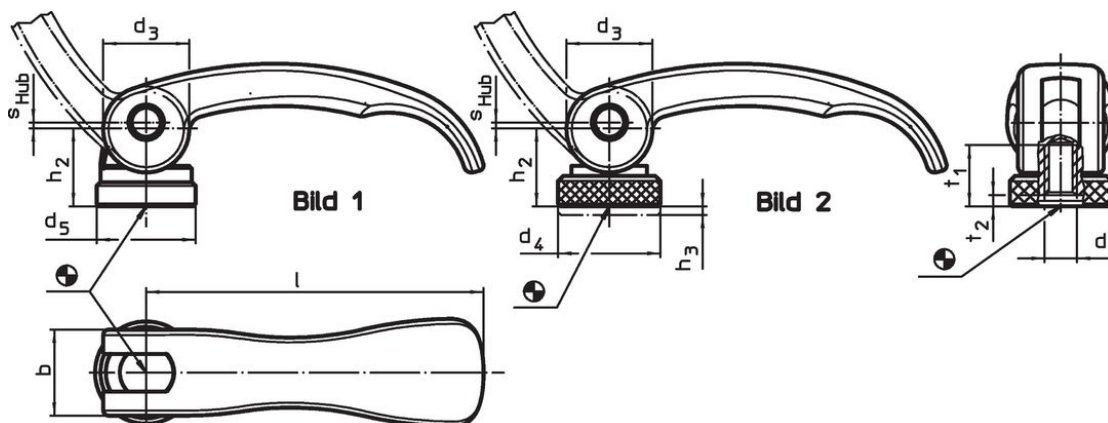
#### Innenteile

- Stahl, galvanisch verzinkt

#### Stellmutter

- Stahl, galvanisch verzinkt

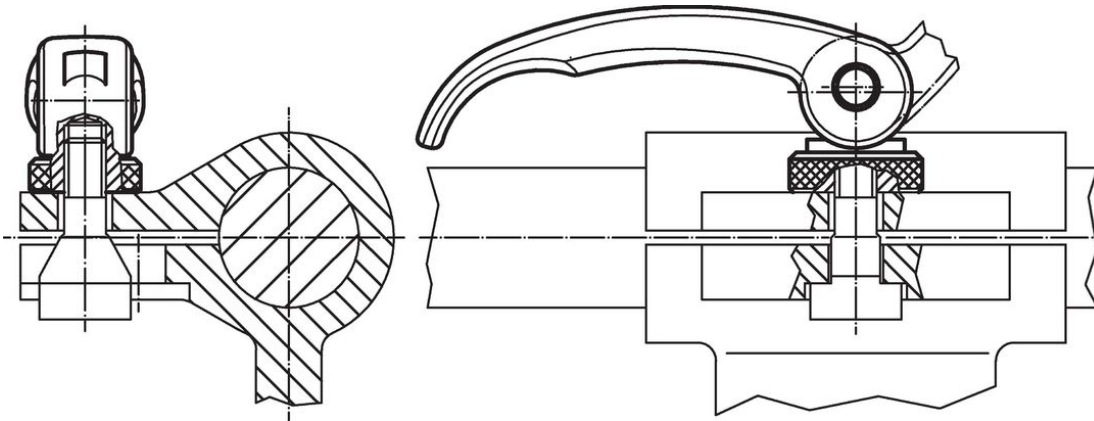
### Maßzeichnung



### Bestellinformationen

| l   | d <sub>1</sub> | d <sub>3</sub> | d <sub>4</sub> | Abmessungen            |  | b  | t <sub>1</sub> | t <sub>2</sub><br>min.<br>in Spannstellung | Hub<br>s<br>bei 90° Hebelstellung<br>[mm] | Hub<br>max.<br>[°C] | Gewicht<br>[g] | Art.-Nr.   |
|---|----------------|----------------|----------------|------------------------|--|----|----------------|--|---|---------------------|----------------|------------|
|   |                |                |                | h <sub>2</sub><br>max. | Verstell-<br>bereich<br>h <sub>3</sub><br>min. |    |                |  |   |                     |                |            |
| mit Innengewinde, einstellbar – Bild 2, Stahl |                |                |                |                        |  |    |                |  |   |                     |                |            |
| 82  | M8             | 20             | 25             | 19,5                   | 2,5  | 20 | 15             | 3,7  | 1   | 80                  | 131            | 23390.0102 |

## Anwendungsbeispiel



## Compliance

### RoHS-konform

Enthält Blei – Konform gemäß den Ausnahmen 6a / 6b / 6c.

### Enthält SVHC-Stoffe >0,1% w/w

Enthält Blei – SVHC Liste [REACH] Stand 27.06.2024.

### Enthält Proposition 65 Stoffe



Blei kann bei Exposition zu Krebs und Fortpflanzungsschäden führen.  
<https://www.P65Warnings.ca.gov/>

### Frei von Konfliktmineralien

Dieses Produkt enthält keine als "Konfliktmineralien" bezeichneten Stoffe wie Tantal, Zinn, Gold oder Wolfram aus der demokratischen Republik Kongo oder angrenzender Länder.