

Exzenter-Krallenscheiben

23270.0210



Produktbeschreibung

Die Exzenter-Krallenscheiben sind besonders für das Spannen von Rohteilen z. B. Sägeabschnitte, Guss- und Schmiedeteile geeignet.

Werkstoff

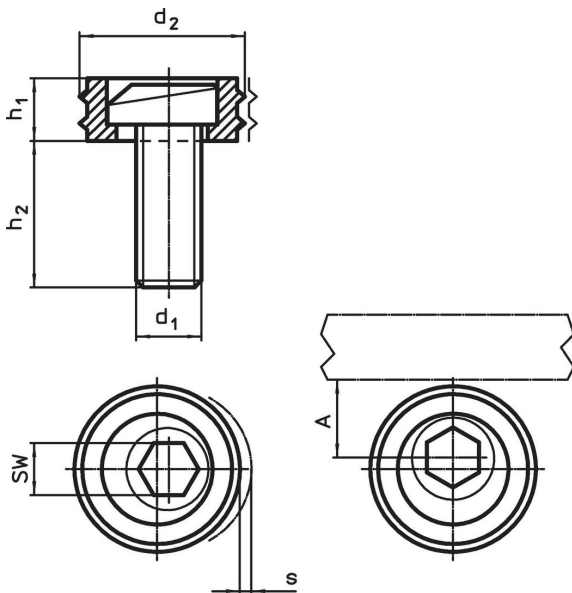
Exzenter-Schraube

- Stahl

Grundkörper

- Stahl, einsatzgehärtet

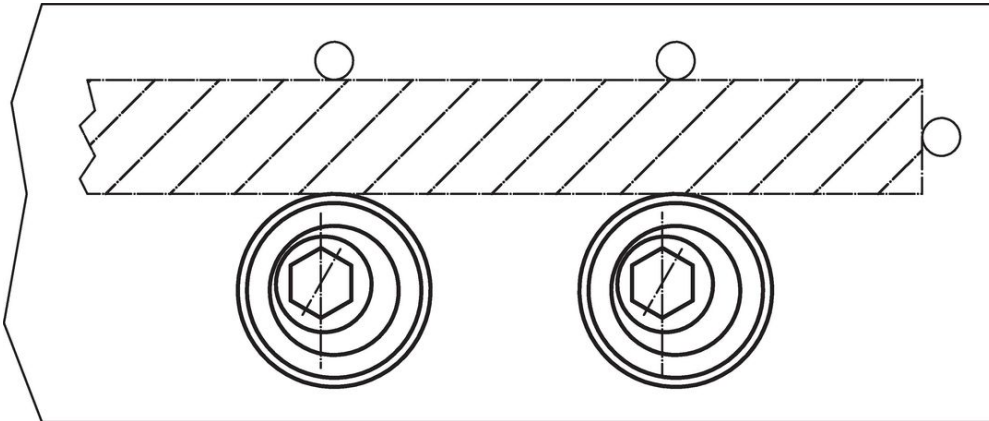
Maßzeichnung



Bestellinformationen

d ₁	d ₂	Abmessungen				A	SW	Spannkraft max.	Anzugs- dreh- moment max.		Art.-Nr.
		h ₁	h ₂	s							
		[mm]				[mm]	[mm]	[kN]	[Nm]	[g]	
M10	20,6	6,4	16	1,6		10,3	7	9	26	23	23270.0210

Anwendungsbeispiel



Compliance

Konform gemäß Richtlinie 2011/65/EU und Richtlinie 2015/863.

Keine SVHC Substanzen mit mehr als 0,1% w/w enthalten – SVHC Liste Stand 27.06.2024.

Keine Stoffe der Proposition 65 enthalten.
<https://www.P65Warnings.ca.gov/>