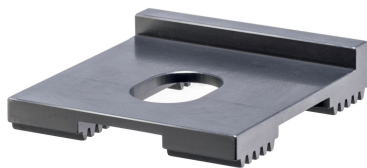


Anschlagplatten für Keil-Spannsegmente • für Spannleisten

23250.0541



Produktbeschreibung

Die Anschlagplatte wird eingesetzt, wenn nur auf einer Seite des Keil-Spannsegments gespannt wird. Eine Seite des Keil-Spannsegments liegt am Absatz der Anschlagplatte an und ist dadurch fixiert.

Werkstoff

- Werkzeugstahl, gehärtet

Montage

Die Anschlagplatte wird zwischen Spannleiste und Keil-Spannsegment montiert.

Maßzeichnung

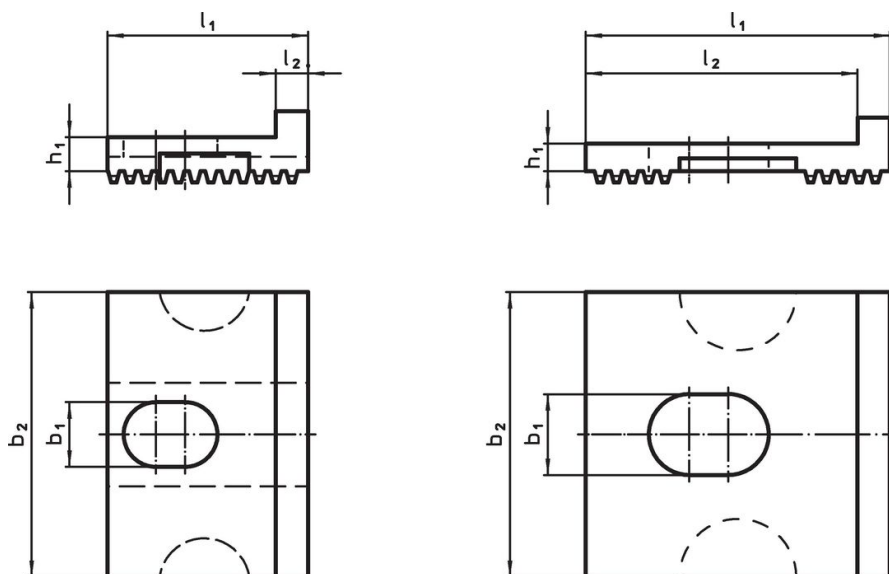


Bild 1

Bild 2

Bestellinformationen

Abmessungen					für Keil-Spannsegmente	[g]	Art.-Nr.
l_1	l_2	b_1 [mm]	b_2	h_1			
Bild 2							
47	42	12,5	44	4,4	23250.0510 - .0515	60	23250.0541

Compliance

RoHS-konform

Konform gemäß Richtlinie 2011/65/EU und Richtlinie 2015/863.

Enthält keine SVHC-Stoffe

Keine SVHC Substanzen mit mehr als 0,1% w/w enthalten – SVHC Liste Stand 27.06.2024.

Enthält keine Proposition 65 Stoffe

Keine Stoffe der Proposition 65 enthalten.
<https://www.P65Warnings.ca.gov/>

Frei von Konfliktmineralien

Dieses Produkt enthält keine als "Konfliktmineralien" bezeichneten Stoffe wie Tantal, Zinn, Gold oder Wolfram aus der demokratischen Republik Kongo oder angrenzender Länder.