

Niederzugspanner • ohne Hebel, mit Auflage

23210.0551



Produktbeschreibung

Durch Anziehen der Kugeldruckschraube wird das Werkstück gleichzeitig an Festanschläge und auf Auflagen niedergezogen. Das günstige Hebelverhältnis ermöglicht hohe horizontale Spannkraften. Mit Muttern für T-Nuten EH 23010. / EH 23020. (DIN 508) auch in anderen Nutennennmaßen einsetzbar.

Werkstoff

- Stahl, einsatzgehärtet, brüniert, geschliffen

Weiterführende Informationen

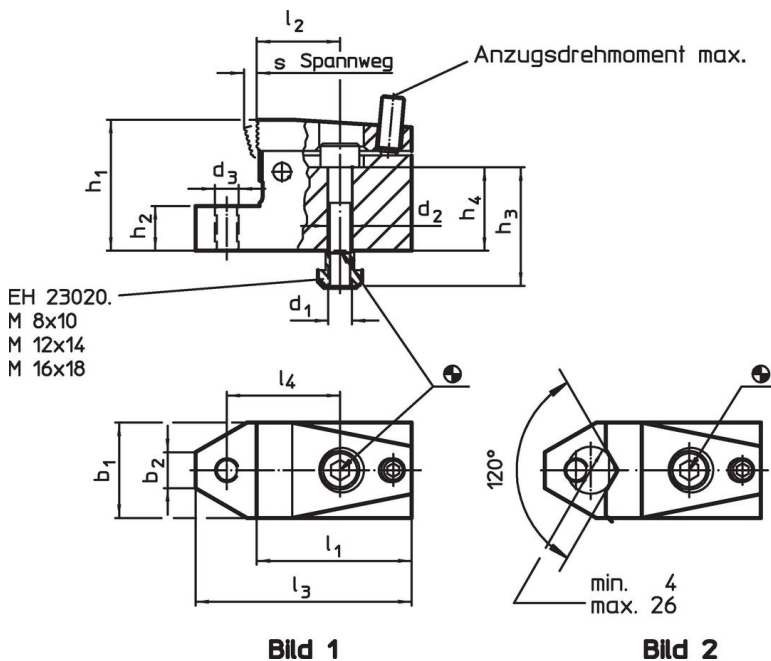
Verweise

Die integrierte Auflage ist mit einem Aufnahmegewinde u.a. für Bolzen EH 22690., Pendelauflagen EH 22730. / EH 22740. versehen.

Weitere Produkte

- Muttern für T-Nuten, DIN 508
- Muttern für T-Nuten, lang

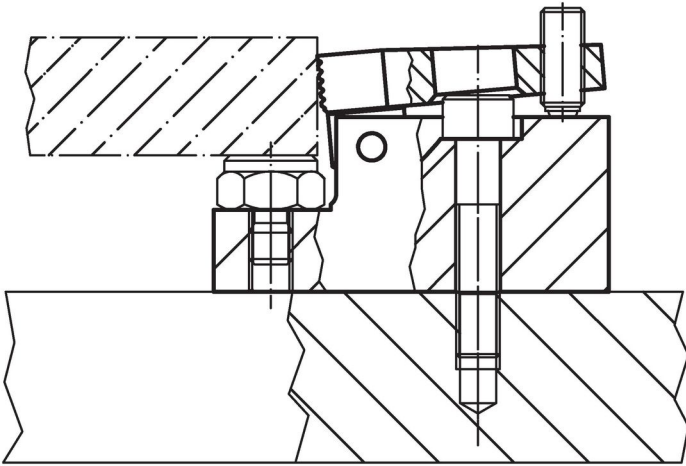
Maßzeichnung



Bestellinformationen

Nuten-nenn- maß [mm]	d ₁	d ₂	d ₃	b ₁	b ₂	Abmessungen								Spannkraft horizontal max. [kN]	Anzugs- dreh- moment max. [Nm]	Art.-Nr.		
						h ₁	h ₂ ±0,01	h ₃ ~	h ₄ ~	l ₁	l ₂	l ₃	l ₄				s	
mit ebener Spannbacke – Bild 1																		
10	M8	8,4	M8	32	12,1	44	15	40	28	52	28	72,5	38	3	7	3	566	23210.0551

Anwendungsbeispiel



Compliance

RoHS-konform

Enthält Blei – Konform gemäß den Ausnahmen 6a / 6b / 6c.

Enthält SVHC-Stoffe >0,1% w/w

Enthält Blei – SVHC Liste [REACH] Stand 27.06.2024.

Enthält Proposition 65 Stoffe



Blei kann bei Exposition zu Krebs und Fortpflanzungsschäden führen.
<https://www.P65Warnings.ca.gov/>

Frei von Konfliktmineralien

Dieses Produkt enthält keine als "Konfliktmineralien" bezeichneten Stoffe wie Tantal, Zinn, Gold oder Wolfram aus der demokratischen Republik Kongo oder angrenzender Länder.