

Abstützelemente • für Spanneisen

23200.0010



Produktbeschreibung

Abstützelemente werden in Kombination mit Spanneisen eingesetzt.

Werkstoff

Rändelschraube

- Messing

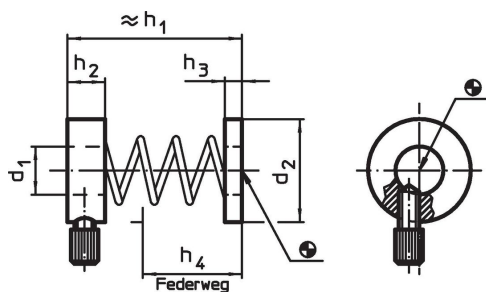
Ringe

- Aluminium, hochfest


Feder

- Rostfreier Stahl

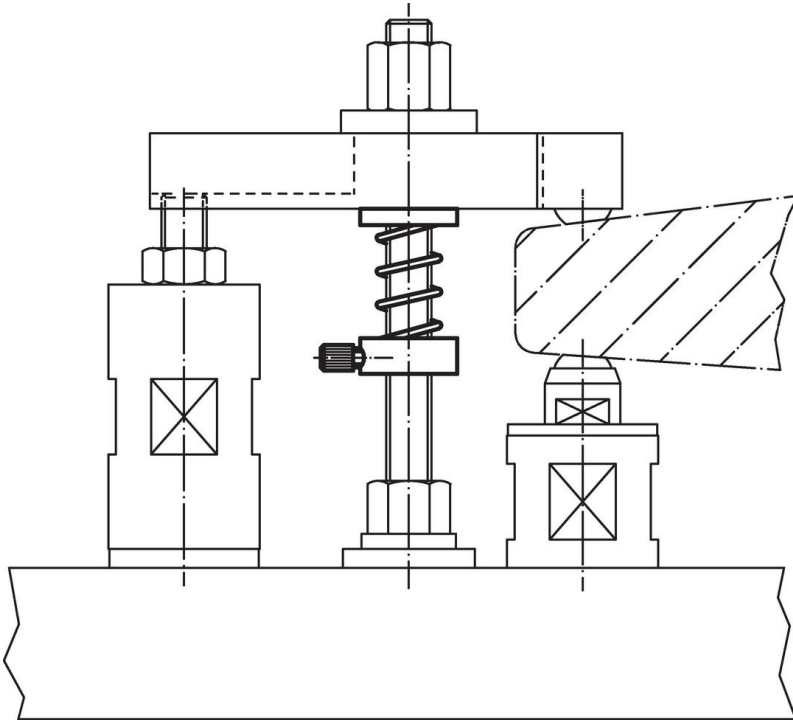
Maßzeichnung



Bestellinformationen

d ₁	d ₂	Abmessungen				für Schraube	 [g]	Art.-Nr.
		h ₁ [mm]	h ₂	h ₃	h ₄			
8,5	24	35	11	5	14	M6, M8	24	23200.0010

Anwendungsbeispiel



Compliance

Nicht RoHS-konform

Nicht konform gemäß Richtlinie 2011/65/EU und Richtlinie 2015/863.

Enthält SVHC-Stoffe >0,1% w/w

Enthält Blei – SVHC Liste [REACH] Stand 27.06.2024.

Enthält Proposition 65 Stoffe



Blei kann bei Exposition zu Krebs und Fortpflanzungsschäden führen.
<https://www.P65Warnings.ca.gov/>

Frei von Konfliktmineralien

Dieses Produkt enthält keine als "Konfliktmineralien" bezeichneten Stoffe wie Tantal, Zinn, Gold oder Wolfram aus der demokratischen Republik Kongo oder angrenzender Länder.