

Mitnehmersteine • DIN 2079

23100.0045



Produktbeschreibung

Diese Mitnehmersteine sind nach DIN 2079 gefertigt.

Werkstoff

- Legierter Einsatzstahl, einsatzgehärtet, brüniert, geschliffen

Maßzeichnung

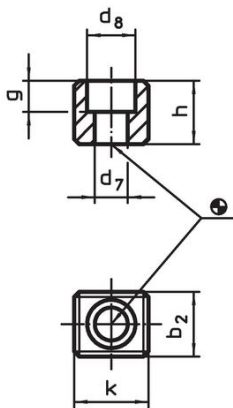


Bild 1

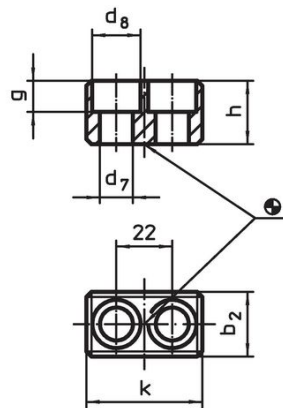


Bild 2

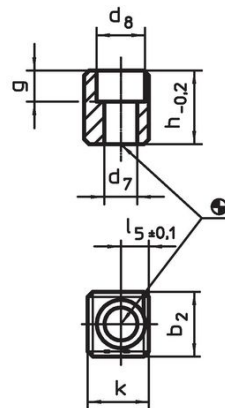
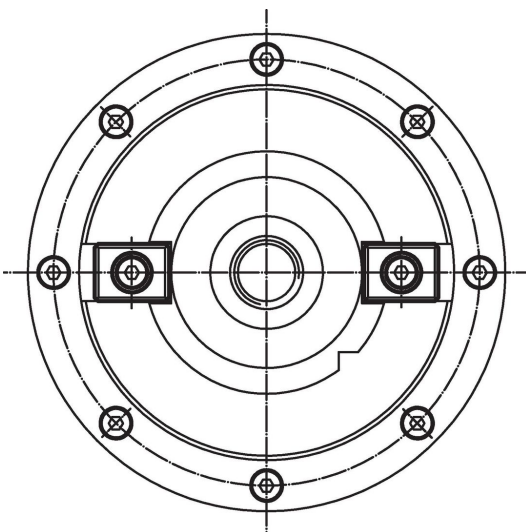


Bild 3

Bestellinformationen

Spindelkopf Nr.	Abmessungen						für Schrauben ISO 4762	[g]	Art.-Nr.
	k	b ₂ h5	d ₇	d ₈	g	h			
			[mm]				[mm]		
für Spindelköpfe Nr. 30 bis 60, Form A – Bild 1									
45	19,5	19	8,4	13,5	8,3	19	M8 x 20	40	23100.0045

Anwendungsbeispiel



Compliance

RoHS-konform

Konform gemäß Richtlinie 2011/65/EU und Richtlinie 2015/863.

Enthält keine SVHC-Stoffe

Keine SVHC Substanzen mit mehr als 0,1% w/w enthalten – SVHC Liste Stand 27.06.2024.

Enthält keine Proposition 65 Stoffe

Keine Stoffe der Proposition 65 enthalten.

<https://www.P65Warnings.ca.gov/>

Frei von Konfliktmineralien

Dieses Produkt enthält keine als "Konfliktmineralien" bezeichneten Stoffe wie Tantal, Zinn, Gold oder Wolfram aus der demokratischen Republik Kongo oder angrenzender Länder.