

Muttern für T-Nuten • DIN 508

23010.0322



Produktbeschreibung

Diese Muttern für T-Nuten (Nutensteine) sind nach DIN 508 gefertigt. Das Sortiment ist um weitere Abmessungen, die nicht in der DIN enthalten sind, ergänzt.

Werkstoff

- Vergütungsstahl, vergütet, Güte 10, brüniert

Montage

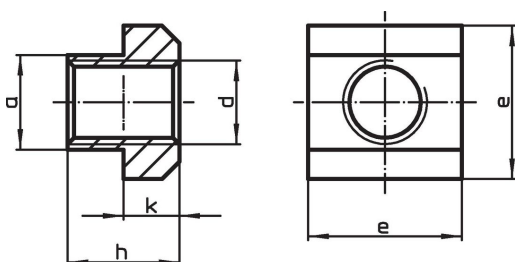
Die volle Belastbarkeit der Mutter für T-Nuten setzt voraus, dass eine Verschraubung über die gesamte Gewindelänge der Mutter sichergestellt ist.

Weiterführende Informationen

Hinweise

Sonderausführung auf Anfrage.

Maßzeichnung

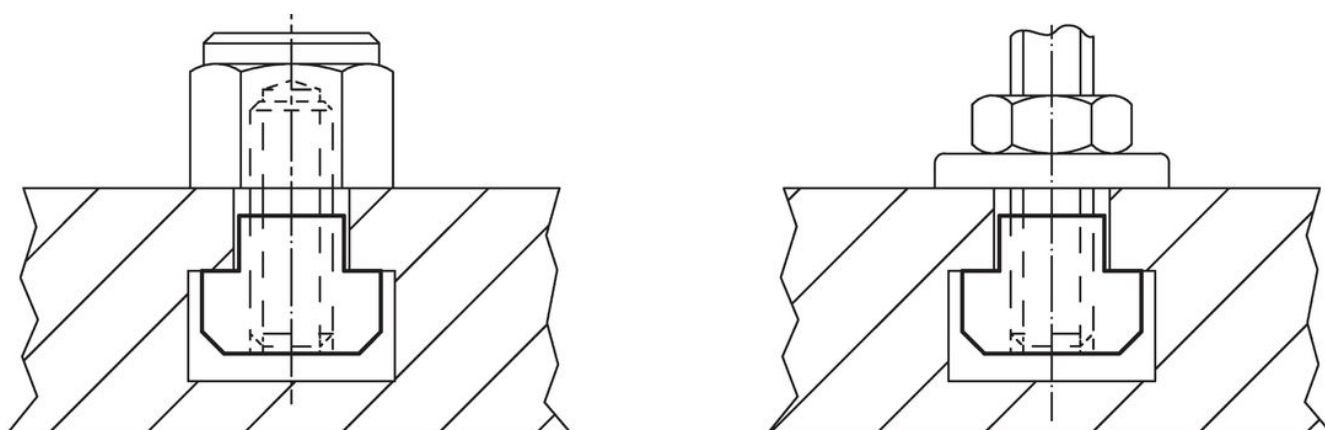


Bestellinformationen

| Nutennenmaß [mm] | Abmessungen | | | | | für T-Nuten DIN 650 [mm] | [g] | Art.-Nr. ¹⁾ |
|---------------------|-------------|------|----|----|----|--------------------------------|-----|------------------------|
| | d | a | e | h | k | | | |
| 32 | M27 | 31,5 | 50 | 40 | 20 | 32 | 460 | 23010.0322 |

¹⁾ Abmessungen sind nicht in der DIN enthalten

Anwendungsbeispiel



Compliance

RoHS-konform

Konform gemäß Richtlinie 2011/65/EU und Richtlinie 2015/863.

Enthält keine SVHC-Stoffe

Keine SVHC Substanzen mit mehr als 0,1% w/w enthalten – SVHC Liste Stand 27.06.2024.

Enthält keine Proposition 65 Stoffe

Keine Stoffe der Proposition 65 enthalten.

<https://www.P65Warnings.ca.gov/>

Frei von Konfliktmineralien

Dieses Produkt enthält keine als "Konfliktmineralien" bezeichneten Stoffe wie Tantal, Zinn, Gold oder Wolfram aus der demokratischen Republik Kongo oder angrenzender Länder.