

## Expander® Dichtstopfen • mit Zuganker

22880.0408



### Produktbeschreibung

Expander® Dichtstopfen dienen zum sicheren, schnellen und kostengünstigen Verschließen von Bohrungen in der Fluidtechnik, z. B. Hydraulikbohrungen im Vorrichtungsbau. Bei der Ausführung mit Zuganker erfolgt der Einbau mittels bedienfreundlicher Montagegeräten. Hülse und Stift sind bereits vormontiert - geeignet für automatisierte Verarbeitung.  
**Bitte beachten Sie die technischen Hinweise im Anschluss an diese Produktseiten.**

### Werkstoff

#### Hülse

- Einsatzstahl, angelassen

#### Stift

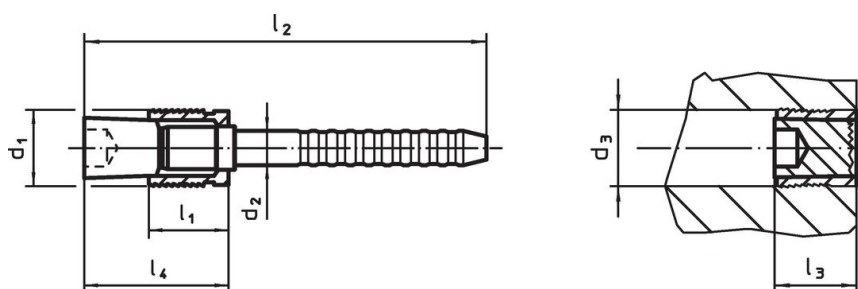
- Stahl

### Weiterführende Informationen

#### Weitere Produkte

- Montagewerkzeuge, für Expander® Dichtstopfen, Ausführung Zuganker

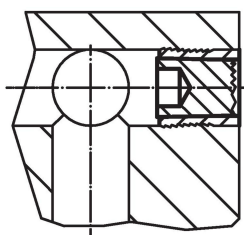
### Maßzeichnung



### Bestellinformationen

| d <sub>1</sub> | d <sub>2</sub> | d <sub>3</sub><br>+0,12<br>0 | Abmessungen    |                |                        |                        | [g] | Art.-Nr.   |
|----------------|----------------|------------------------------|----------------|----------------|------------------------|------------------------|-----|------------|
|                |                |                              | l <sub>1</sub> | l <sub>2</sub> | l <sub>3</sub><br>max. | l <sub>4</sub><br>max. |     |            |
| 8              | 4,2            | 8                            | 8,5            | 40             | 10,5                   | 15                     | 6,4 | 22880.0408 |

### Anwendungsbeispiel



### Betriebs- und Prüfdrücke für Expander® Dichtstopfen mit Zuganker

| Einbauwerkstoff | ETG-100<br>AISI 1144      | C15Pb<br>1.0403       | GG-25<br>DIN 1691 | GGG-50<br>DIN 1693 | AlCuMg2<br>3.1354 | AlMgSiPb<br>3.0615 | G-AISI7Mg<br>3.2371 |
|-----------------|---------------------------|-----------------------|-------------------|--------------------|-------------------|--------------------|---------------------|
|                 | d <sub>1</sub><br>4-10 mm | Betriebsdruck p [bar] |                   |                    |                   |                    |                     |
| 500             |                           | 500                   | 500               | 500                | 500               | 450                | 450                 |
| pTest [bar]     |                           |                       |                   |                    |                   |                    |                     |
|                 | 1600                      | 1600                  | 1600              | 1600               | 1600              | 1400               | 1400                |

## Compliance

### RoHS-konform

Enthält Blei – Konform gemäß den Ausnahmen 6a / 6b / 6c.

### Enthält SVHC-Stoffe >0,1% w/w

Enthält Blei – SVHC Liste [REACH] Stand 23.01.2024.

### Enthält Proposition 65 Stoffe



Blei kann bei Exposition zu Krebs und Fortpflanzungsschäden führen.

<https://www.P65Warnings.ca.gov/>

### Frei von Konfliktmineralien

Dieses Produkt enthält keine als "Konfliktmineralien" bezeichneten Stoffe wie Tantal, Zinn, Gold oder Wolfram aus der demokratischen Republik Kongo oder angrenzender Länder.