

## Pendelauflagen

22730.0312



### Produktbeschreibung

Pendelauflagen werden als Anschlag, Auflage, Druckstück verwendet und sind für den Einbau in Spannelemente geeignet.

### Werkstoff

#### Kugel

- Kugellagerstahl, gehärtet, blank

#### Körper

- Vergütungsstahl, vergütet, phosphatiert

### Weiterführende Informationen

#### Hinweise

Kugel gegen Verdrehen gesichert.  
Belastbarkeitswerte gelten auch für die Ausführung aus rostfreiem Stahl.

### Maßzeichnung

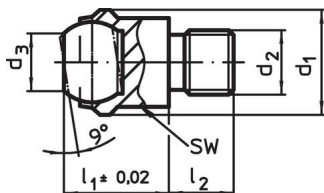


Bild 1

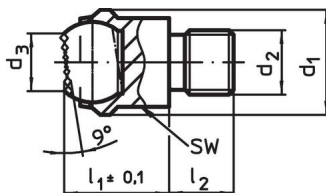


Bild 2

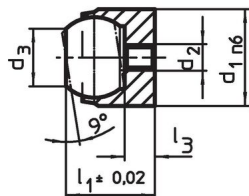


Bild 3

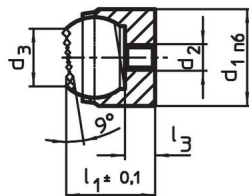


Bild 4

### Bestellinformationen

Abmessungen					Kugeldurchmesser	SW	Belastbarkeit bei statischer Belastung max.	Anzugsmoment max.	g	Art.-Nr.
d <sub>1</sub>	d <sub>2</sub>	d <sub>3</sub>	l <sub>1</sub>	l <sub>2</sub> -0,5						
[mm]										
mit Außengewinde, Kugel abgeflacht, Auflagefläche geriffelt – Bild 2, Vergütungsstahl										
13	M6	7,2	13	8	10	11	10	10	12	22730.0312

## Anwendungsbeispiel



## Compliance

### RoHS-konform

Konform gemäß Richtlinie 2011/65/EU und Richtlinie 2015/863.

### Enthält keine SVHC-Stoffe

Keine SVHC Substanzen mit mehr als 0,1% w/w enthalten – SVHC Liste Stand 27.06.2024.

### Enthält keine Proposition 65 Stoffe

Keine Stoffe der Proposition 65 enthalten.

<https://www.P65Warnings.ca.gov/>

### Frei von Konfliktmineralien

Dieses Produkt enthält keine als "Konfliktmineralien" bezeichneten Stoffe wie Tantal, Zinn, Gold oder Wolfram aus der demokratischen Republik Kongo oder angrenzender Länder.