

## Bolzen

22690.0565



### Produktbeschreibung

Als Auflagen, Anschläge und Druckstücke verwendbar.

### Werkstoff

- Stahl, einsatzgehärtet, brüniert

### Weiterführende Informationen

#### Weitere Produkte

- Auflagebolzen, mit Riffel oder Spitze
- Bolzen, mit Kunststoff-Auflagefläche

### Maßzeichnung

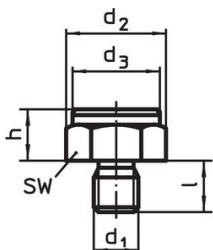


Bild 1

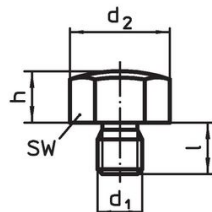


Bild 2

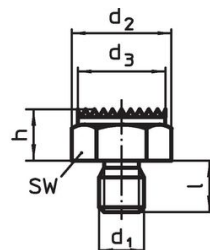


Bild 3

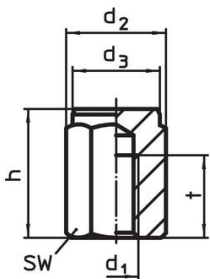


Bild 4

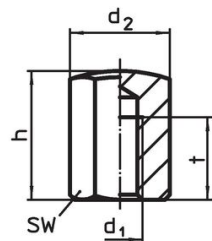


Bild 5

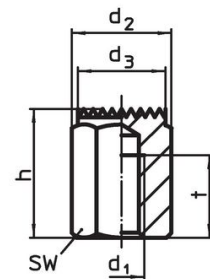


Bild 6

### Bestellinformationen

h ±0,1	d <sub>1</sub>	Abmessungen				SW [mm]	Anzugs- moment <sup>1)</sup> max. [Nm]	 [g]	Art.-Nr.
		d <sub>2</sub>	d <sub>3</sub>	l	t				
mit Innengewinde, Auflagefläche geriffelt – Bild 6									
60	M24	46	41	60	38	41	698	408	22690.0565

<sup>1)</sup> Die Anzugsdrehmomente für Bolzen mit Innengewinde sind ausgelegt für Gewindestifte der Güte 8. Die Verschraubung muss über die gesamte Gewindelänge erfolgen.

## Anwendungsbeispiel



## Compliance

### RoHS-konform

Enthält Blei – Konform gemäß den Ausnahmen 6a / 6b / 6c.

### Enthält SVHC-Stoffe >0,1% w/w

Enthält Blei – SVHC Liste [REACH] Stand 27.06.2024.

### Enthält Proposition 65 Stoffe



Blei kann bei Exposition zu Krebs und Fortpflanzungsschäden führen.  
<https://www.P65Warnings.ca.gov/>

### Frei von Konfliktmineralien

Dieses Produkt enthält keine als "Konfliktmineralien" bezeichneten Stoffe wie Tantal, Zinn, Gold oder Wolfram aus der demokratischen Republik Kongo oder angrenzender Länder.