

Bolzen

22690.0321



Produktbeschreibung

Als Auflagen, Anschläge und Druckstücke verwendbar.

Werkstoff

- Stahl, einsatzgehärtet, brüniert

Weiterführende Informationen

Weitere Produkte

- Auflagebolzen, mit Riffel oder Spitze
- Bolzen, mit Kunststoff-Auflagefläche

Maßzeichnung

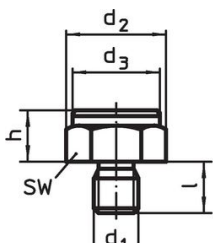


Bild 1

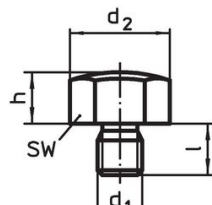


Bild 2

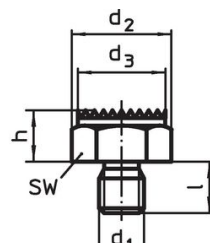


Bild 3

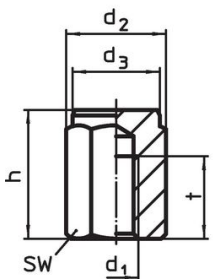


Bild 4

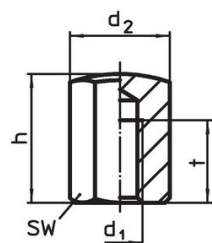


Bild 5

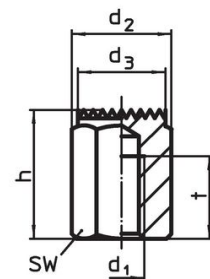


Bild 6

Bestellinformationen

| h ±0,01 | d ₁ | Abmessungen | | | | SW [mm] | Anzugs- moment ¹⁾ max. [Nm] | [g] | Art.-Nr. |
|---|----------------|----------------|----------------|----|---|------------|---|---------|------------|
| | | d ₂ | d ₃ | l | t | | | | |
| mit Innengewinde, Auflagefläche plan Tol. l ₁ = ±0,01 – Bild 4 | | | | | | | | | |
| 15 | M8 | 19,4 | 17 | 15 | 6 | 17 | 25 | 25 | 22690.0321 |

¹⁾ Die Anzugsdrehmomente für Bolzen mit Innengewinde sind ausgelegt für Gewindestifte der Güte 8. Die Verschraubung muss über die gesamte Gewindelänge erfolgen.

Anwendungsbeispiel



Compliance

RoHS-konform

Enthält Blei – Konform gemäß den Ausnahmen 6a / 6b / 6c.

Enthält SVHC-Stoffe >0,1% w/w

Enthält Blei – SVHC Liste [REACH] Stand 27.06.2024.

Enthält Proposition 65 Stoffe



Blei kann bei Exposition zu Krebs und Fortpflanzungsschäden führen.
<https://www.P65Warnings.ca.gov/>

Frei von Konfliktmineralien

Dieses Produkt enthält keine als "Konfliktmineralien" bezeichneten Stoffe wie Tantal, Zinn, Gold oder Wolfram aus der demokratischen Republik Kongo oder angrenzender Länder.