

Bolzen

22690.0264



Produktbeschreibung

Als Auflagen, Anschläge und Druckstücke verwendbar.

Werkstoff

- Stahl, einsatzgehärtet, brüniert

Weiterführende Informationen

Weitere Produkte

- Auflagebolzen, mit Riffel oder Spitze
- Bolzen, mit Kunststoff-Auflagefläche

Maßzeichnung

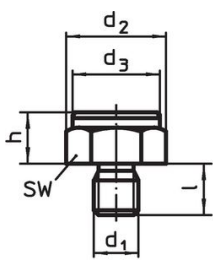


Bild 1

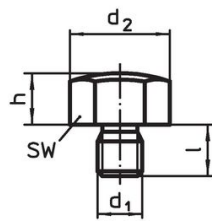


Bild 2

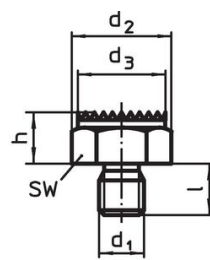


Bild 3

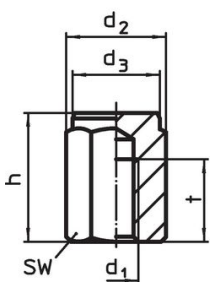


Bild 4

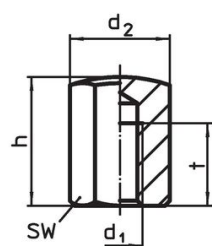


Bild 5

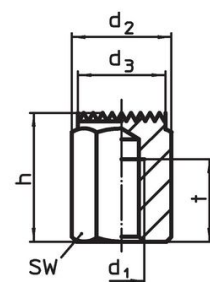



Bild 6

Bestellinformationen

| h ±0,1 | d ₁ | Abmessungen | | | SW | Anzugs- moment max. |  [g] | Art.-Nr. |
|--|----------------|----------------|----------------|----|----|---------------------------|--|------------|
| | | d ₂ | d ₃ | l | | | | |
| [mm] | | | | | | | | |
| mit Außengewinde, Auflagefläche geriffelt – Bild 3 | | | | | | | | |
| 30 | M24 | 46 | 41 | 29 | 41 | 498 | 395 | 22690.0264 |

Anwendungsbeispiel



Compliance

RoHS-konform

Enthält Blei – Konform gemäß den Ausnahmen 6a / 6b / 6c.

Enthält SVHC-Stoffe >0,1% w/w

Enthält Blei – SVHC Liste [REACH] Stand 23.01.2024.

Enthält Proposition 65 Stoffe



Blei kann bei Exposition zu Krebs und Fortpflanzungsschäden führen.
<https://www.P65Warnings.ca.gov/>

Frei von Konfliktmineralien

Dieses Produkt enthält keine als "Konfliktmineralien" bezeichneten Stoffe wie Tantal, Zinn, Gold oder Wolfram aus der demokratischen Republik Kongo oder angrenzender Länder.