

## Bolzen

22690.0253



### Produktbeschreibung

Als Auflagen, Anschläge und Druckstücke verwendbar.

### Werkstoff

- Stahl, einsatzgehärtet, brüniert

### Weiterführende Informationen

#### Weitere Produkte

- Auflagebolzen, mit Riffel oder Spitze
- Bolzen, mit Kunststoff-Auflagefläche

### Maßzeichnung

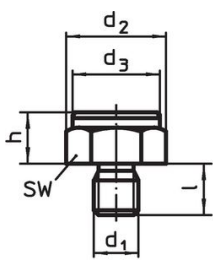


Bild 1

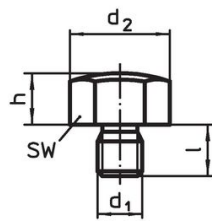


Bild 2

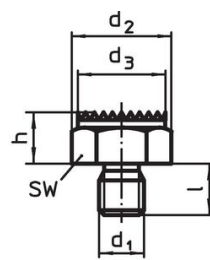


Bild 3

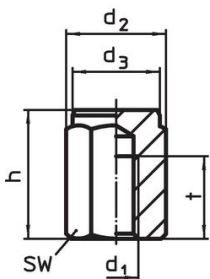


Bild 4

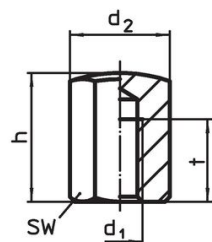


Bild 5

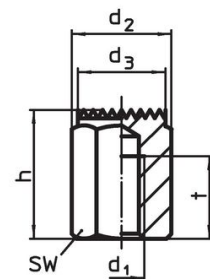



Bild 6

### Bestellinformationen

h ±0,1	d <sub>1</sub>	Abmessungen [mm]			SW [mm]	Anzugs- moment max. [Nm]	 [g]	Art.-Nr.
mit Außengewinde, Auflagefläche geriffelt – Bild 3								
25	M20	40	36	24	36	290	243	22690.0253

## Anwendungsbeispiel



## Compliance

### RoHS-konform

Enthält Blei – Konform gemäß den Ausnahmen 6a / 6b / 6c.

### Enthält SVHC-Stoffe >0,1% w/w

Enthält Blei – SVHC Liste [REACH] Stand 27.06.2024.

### Enthält Proposition 65 Stoffe



Blei kann bei Exposition zu Krebs und Fortpflanzungsschäden führen.  
<https://www.P65Warnings.ca.gov/>

### Frei von Konfliktmineralien

Dieses Produkt enthält keine als "Konfliktmineralien" bezeichneten Stoffe wie Tantal, Zinn, Gold oder Wolfram aus der demokratischen Republik Kongo oder angrenzender Länder.