

## Bolzen

22690.0153



### Produktbeschreibung

Als Auflagen, Anschläge und Druckstücke verwendbar.

### Werkstoff

- Stahl, einsatzgehärtet, brüniert

### Weiterführende Informationen

#### Weitere Produkte

- Auflagebolzen, mit Riffel oder Spitze
- Bolzen, mit Kunststoff-Auflagefläche

### Maßzeichnung

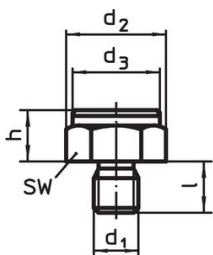


Bild 1

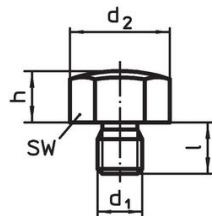


Bild 2

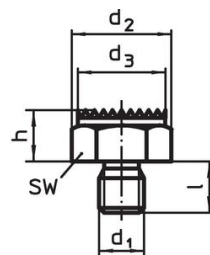


Bild 3

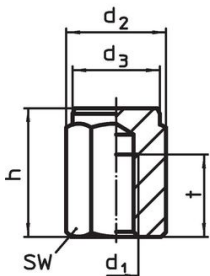


Bild 4

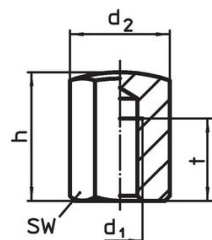


Bild 5

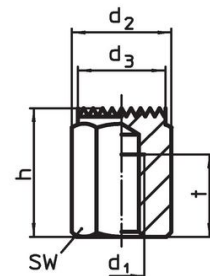



Bild 6

### Bestellinformationen

Abmessungen				SW	Anzugs- moment max.		Art.-Nr.
h ±0,1	d <sub>1</sub>	d <sub>2</sub>	l	[mm]	[Nm]	[g]	
mit Außengewinde, Auflagefläche ballig – Bild 2							
25	M20	40	24	36	290	249	22690.0153

## Anwendungsbeispiel



## Compliance

### RoHS-konform

Enthält Blei – Konform gemäß den Ausnahmen 6a / 6b / 6c.

### Enthält SVHC-Stoffe >0,1% w/w

Enthält Blei – SVHC Liste [REACH] Stand 27.06.2024.

### Enthält Proposition 65 Stoffe



Blei kann bei Exposition zu Krebs und Fortpflanzungsschäden führen.  
<https://www.P65Warnings.ca.gov/>

### Frei von Konfliktmineralien

Dieses Produkt enthält keine als "Konfliktmineralien" bezeichneten Stoffe wie Tantal, Zinn, Gold oder Wolfram aus der demokratischen Republik Kongo oder angrenzender Länder.