

Auflagebolzen • Stiffform

22680.0486



Produktbeschreibung

Als stabile und präzise Auflage und Anschlag verwendbar. Die Stiffform des Auflagebolzens ermöglicht den Einsatz bei Bauteilen mit beengten Auflagepunkten. Auflagefläche induktivgehärtet und geschliffen.

Werkstoff

- Vergütungsstahl, vergütet, brüniert

Maßzeichnung

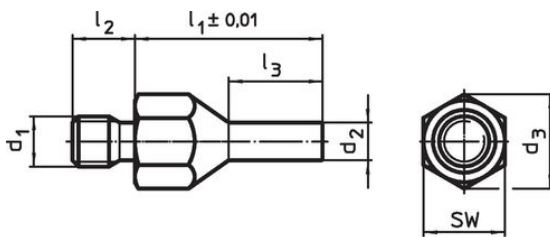


Bild 1

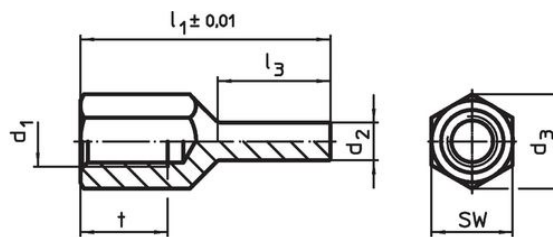

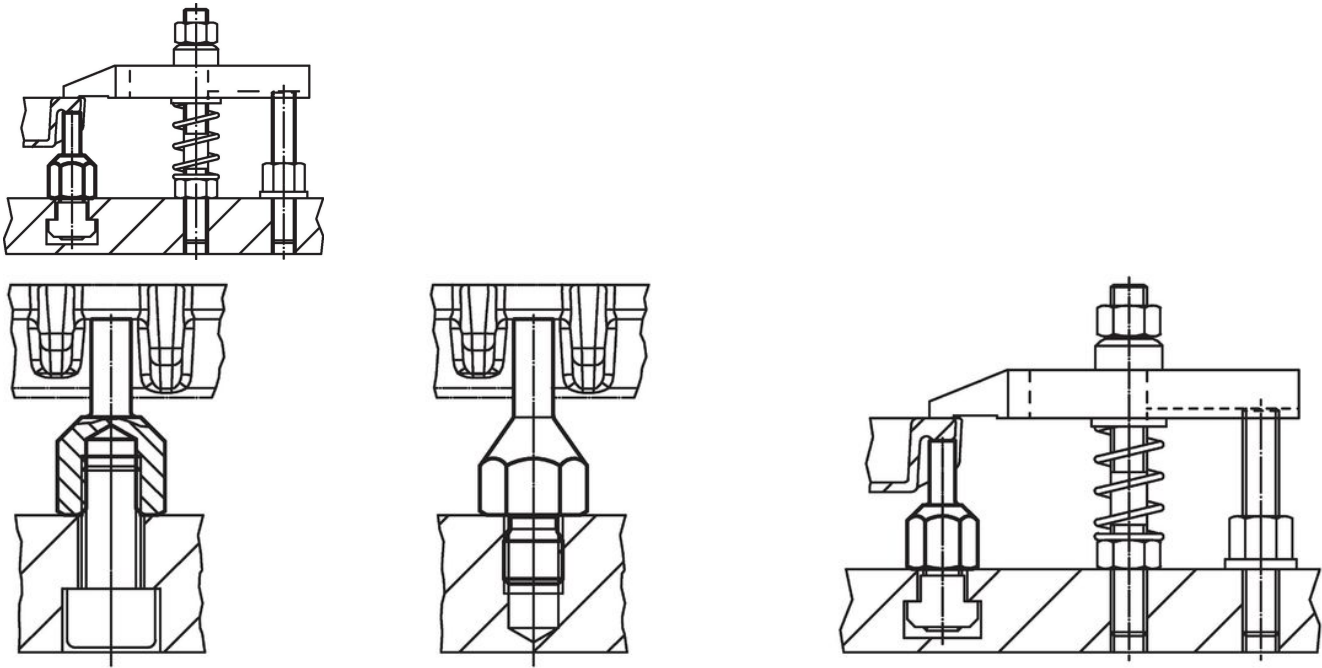


Bild 2

Bestellinformationen

| Abmessungen | | | | | | SW | Anzugsdrehmoment max. |  | Art.-Nr. |
|----------------------------------|-------|-------|-------|-----|-------|------|--------------------------|---|------------|
| l_1 $\pm 0,01$ | d_1 | d_2 | l_3 | t | d_3 | [mm] | [Nm] | [g] | |
| [mm] | | | | | | | | | |
| mit Innengewinde – Bild 2 | | | | | | | | | |
| 40 | M12 | 8 | 18 | 12 | 21,2 | 19 | 60 | 41 | 22680.0486 |

Anwendungsbeispiel



Compliance

RoHS-konform

Konform gemäß Richtlinie 2011/65/EU und Richtlinie 2015/863.

Enthält keine SVHC-Stoffe

Keine SVHC Substanzen mit mehr als 0,1% w/w enthalten – SVHC Liste Stand 27.06.2024.

Enthält keine Proposition 65 Stoffe

Keine Stoffe der Proposition 65 enthalten.

<https://www.P65Warnings.ca.gov/>

Frei von Konfliktmineralien

Dieses Produkt enthält keine als "Konfliktmineralien" bezeichneten Stoffe wie Tantal, Zinn, Gold oder Wolfram aus der demokratischen Republik Kongo oder angrenzender Länder.