

Auflagebolzen • Stiffform

22680.0464



Produktbeschreibung

Als stabile und präzise Auflage und Anschlag verwendbar. Die Stiffform des Auflagebolzens ermöglicht den Einsatz bei Bauteilen mit beengten Auflagepunkten. Auflagefläche induktivgehärtet und geschliffen.

Werkstoff

- Vergütungsstahl, vergütet, brüniert

Maßzeichnung

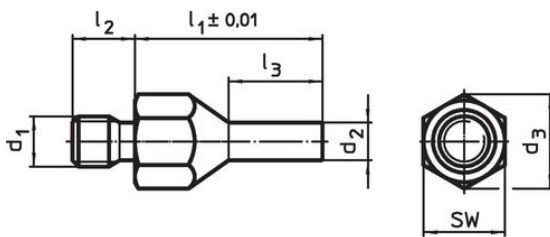


Bild 1

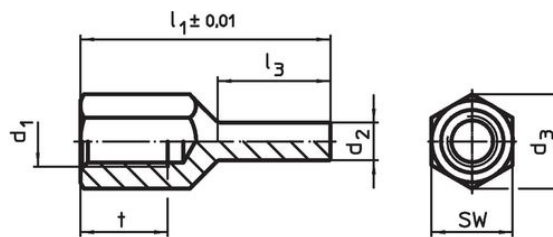



Bild 2

Bestellinformationen

| l_1 $\pm 0,01$ | d_1 | Abmessungen | | | | d_3 | SW [mm] | Anzugsdrehmoment max. [Nm] |  [g] | Art.-Nr. |
|---------------------------|-------|-------------|-------|-----|------|-------|------------|----------------------------------|--|----------|
| | | d_2 | l_3 | t | [mm] | | | | | |
| mit Innengewinde – Bild 2 | | | | | | | | | | |
| 40 | M8 | 4 | 18 | 14 | 14,4 | 13 | 18 | 18 | 22680.0464 | |

Anwendungsbeispiel



Compliance

RoHS-konform

Konform gemäß Richtlinie 2011/65/EU und Richtlinie 2015/863.

Enthält keine SVHC-Stoffe

Keine SVHC Substanzen mit mehr als 0,1% w/w enthalten – SVHC Liste Stand 23.01.2024.

Enthält keine Proposition 65 Stoffe

Keine Stoffe der Proposition 65 enthalten.

<https://www.P65Warnings.ca.gov/>

Frei von Konfliktmineralien

Dieses Produkt enthält keine als "Konfliktmineralien" bezeichneten Stoffe wie Tantal, Zinn, Gold oder Wolfram aus der demokratischen Republik Kongo oder angrenzender Länder.