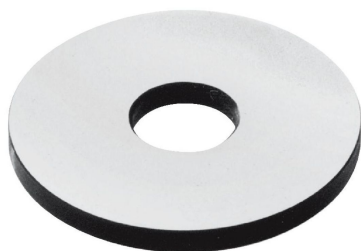


Scheiben

1617.700



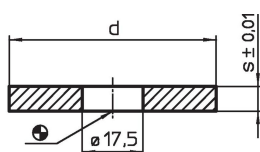
Produktbeschreibung

Für das Lochsystem L-12 werden die Scheiben 1107.400 - 1108.300 verwendet.

Werkstoff

- Stahl, einsatzgehärtet, geschliffen

Maßzeichnung



Bestellinformationen

| System | Abmessungen | | [g] | Art.-Nr. |
|--------|-------------|---|-----|----------|
| | d [mm] | s | | |
| L16 | 59,5 | 4 | 79 | 1617.700 |

Compliance

RoHS-konform

Konform gemäß Richtlinie 2011/65/EU und Richtlinie 2015/863.

Enthält keine SVHC-Stoffe

Keine SVHC Substanzen mit mehr als 0,1% w/w enthalten – SVHC Liste Stand 27.06.2024.

Enthält keine Proposition 65 Stoffe

Keine Stoffe der Proposition 65 enthalten.

<https://www.P65Warnings.ca.gov/>

Frei von Konfliktmineralien

Dieses Produkt enthält keine als "Konfliktmineralien" bezeichneten Stoffe wie Tantal, Zinn, Gold oder Wolfram aus der demokratischen Republik Kongo oder angrenzender Länder.