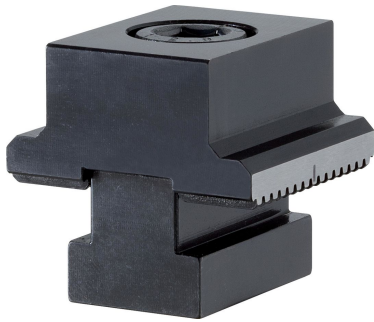


Anschläge · plan  
1586.071

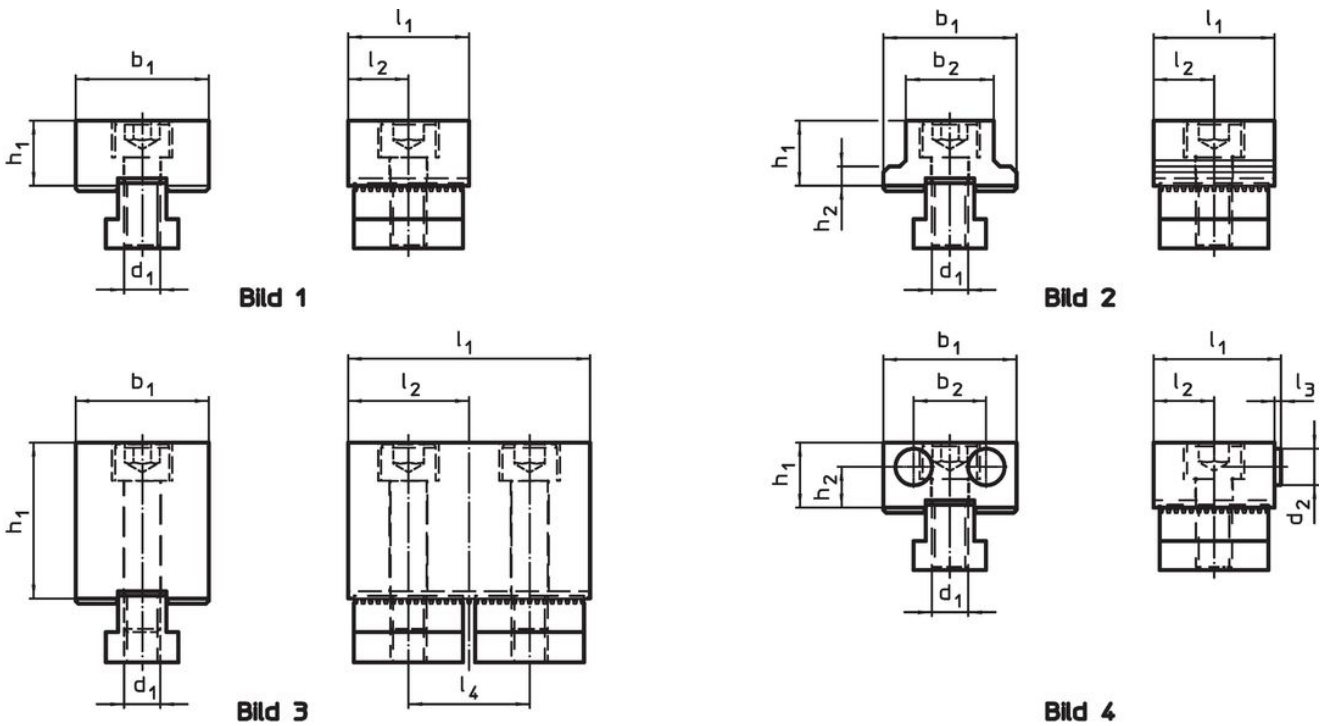


Produktbeschreibung

Werkstoff

- Grundkörper  
• Werkzeugstahl, gehärtet

Maßzeichnung



Bestellinformationen

d <sub>1</sub>	l <sub>1</sub>	l <sub>2</sub> ±0,01	Abmessungen				[g]	Art.-Nr.
			b <sub>1</sub>	b <sub>2</sub>	h <sub>1</sub>	h <sub>2</sub>		
plan, beidseitig / Breite gekürzt – Bild 2								
M12	40	20	44	29	21,4	6,4	324	1586.071

## Compliance

### RoHS-konform

Konform gemäß Richtlinie 2011/65/EU und Richtlinie 2015/863.

### Enthält keine SVHC-Stoffe

Keine SVHC Substanzen mit mehr als 0,1% w/w enthalten – SVHC Liste Stand 27.06.2024.

### Enthält keine Proposition 65 Stoffe

Keine Stoffe der Proposition 65 enthalten.

<https://www.P65Warnings.ca.gov/>

### Frei von Konfliktmineralien

Dieses Produkt enthält keine als "Konfliktmineralien" bezeichneten Stoffe wie Tantal, Zinn, Gold oder Wolfram aus der demokratischen Republik Kongo oder angrenzender Länder.