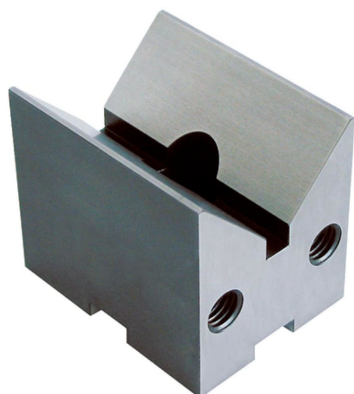


## Prismen

### 1048.500

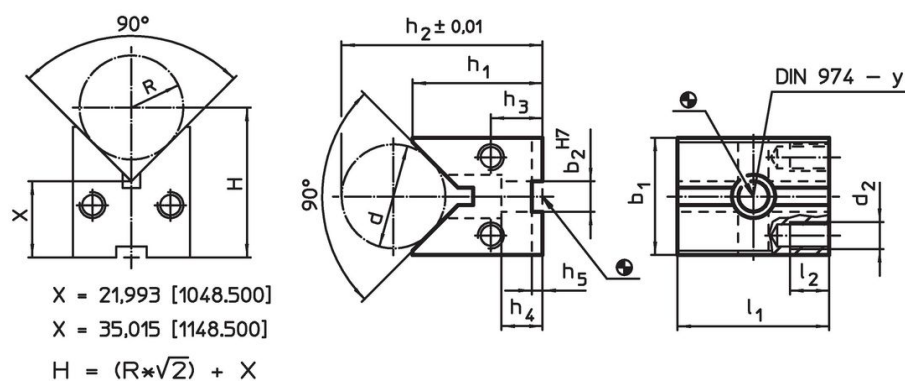


#### Produktbeschreibung

##### Werkstoff

- Stahl, einsatzgehärtet, geschliffen

#### Maßzeichnung



#### Bestellinformationen

System	Abmessungen											für Schrauben		y	Art.-Nr.		
	$l_1$	$b_1$	$b_2$	$h_1$	$h_2$	$h_3$	$h_4$	$h_5$	$l_2$	$d$	$d_2$	d min.	d max.			[mm]	[mm]
V40	40	32	10	36	48,55	14,5	13	2,6	10	22	M8	8	35	M6	6	262	1048.500

#### Compliance

##### RoHS-konform

Konform gemäß Richtlinie 2011/65/EU und Richtlinie 2015/863.

##### Enthält keine SVHC-Stoffe

Keine SVHC Substanzen mit mehr als 0,1% w/w enthalten – SVHC Liste Stand 23.01.2024.

##### Enthält keine Proposition 65 Stoffe

Keine Stoffe der Proposition 65 enthalten.  
<https://www.P65Warnings.ca.gov/>

##### Frei von Konfliktmineralien

Dieses Produkt enthält keine als "Konfliktmineralien" bezeichneten Stoffe wie Tantal, Zinn, Gold oder Wolfram aus der demokratischen Republik Kongo oder angrenzender Länder.