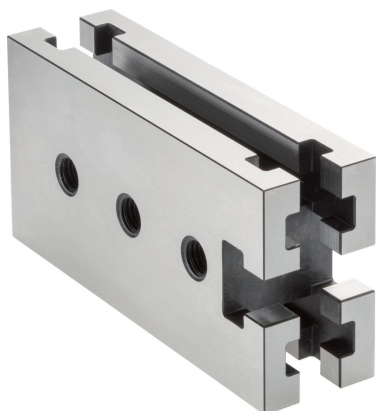


## Aufspannkörper

1011.300



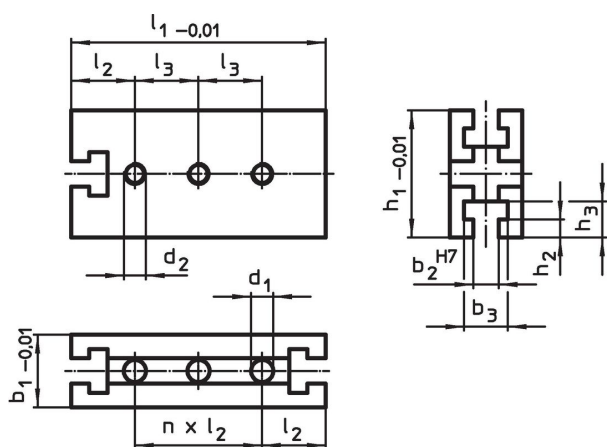
### Produktbeschreibung

Dieses Aufbauelement ist ein Systemteil des Nutsystems.


### Werkstoff

- Stahl, gehärtet, geschliffen

### Maßzeichnung



### Bestellinformationen

System	Abmessungen									Anzahl n	 [g]	Art.-Nr.
	$b_1$	$l_1$	$b_2$	$b_3$	$l_2$	$h_1$	$h_2$	$h_3$	$d_1$			
V40	25	120	10	17,2	20	40	6,5	12,5	8,25	5	527	1011.300

### Compliance

#### RoHS-konform

Konform gemäß Richtlinie 2011/65/EU und Richtlinie 2015/863.

#### Enthält keine SVHC-Stoffe

Keine SVHC Substanzen mit mehr als 0,1% w/w enthalten – SVHC Liste Stand 27.06.2024.

#### Enthält keine Proposition 65 Stoffe

Keine Stoffe der Proposition 65 enthalten.

<https://www.P65Warnings.ca.gov/>

#### Frei von Konfliktmineralien

Dieses Produkt enthält keine als "Konfliktmineralien" bezeichneten Stoffe wie Tantal, Zinn, Gold oder Wolfram aus der demokratischen Republik Kongo oder angrenzender Länder.