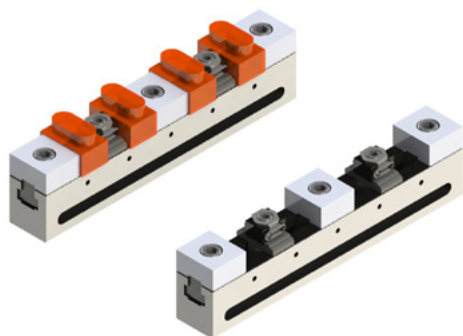
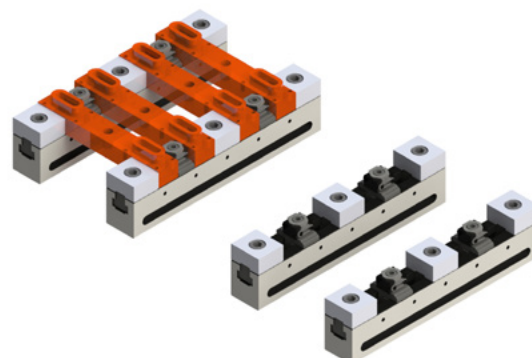


STANDARD-SORTIMENTE



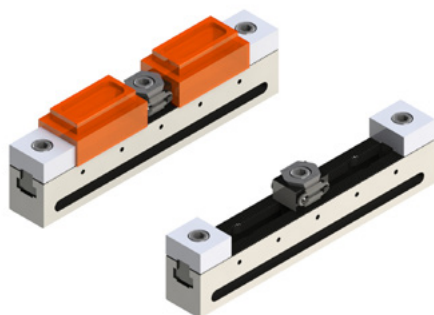
Für 3-Seiten-Bearbeitung. Es können bis zu 4 Werkstücke gleichzeitig bearbeitet werden. Art.-Nr. 1586.410

Stück	Bezeichnung	Art.-Nr.
1	Spannleiste	1585.300
1	Befestigungsschrauben	1585.301
3	Anschlag, plan, beidseitig	1586.070
2	Keil-Spannsegment, M8 Spannbacke plan, beidseitig	23250.0502



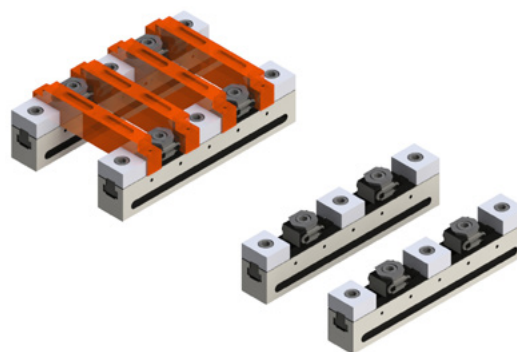
Zwei Sortimente von 1586.410. Ebenfalls geeignet für die Bearbeitung von langen Werkstücken. Art.-Nr. 1586.411

Stück	Bezeichnung	Art.-Nr.
2	Spannleiste	1585.300
2	Befestigungsschrauben	1585.301
6	Anschlag, plan, beidseitig	1586.070
4	Keil-Spannsegment, M8 Spannbacke plan, beidseitig	23250.0502



Für 3-Seiten-Bearbeitung. 1-2 Werkstücke können gleichzeitig bearbeitet werden. Art.-Nr. 1586.412

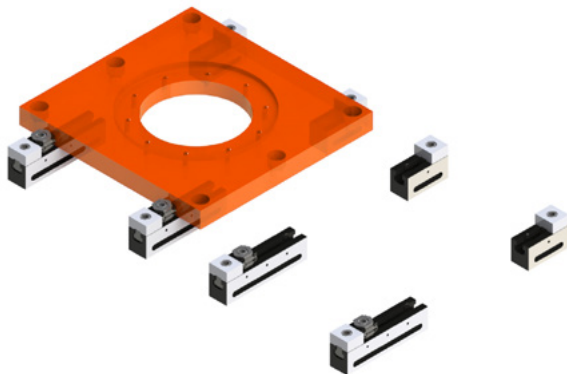
Stück	Bezeichnung	Art.-Nr.
1	Spannleiste	1585.300
1	Befestigungsschrauben	1585.301
2	Anschlag, plan, beidseitig	1586.070
1	Keil-Spannsegment, M12 Spannbacke plan, beidseitig	23250.0511



Für 3-Seiten-Bearbeitung. Ebenfalls geeignet für die Bearbeitung von langen Werkstücken. Art.-Nr. 1586.413

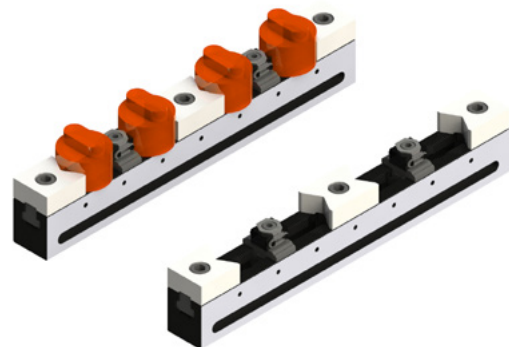
Stück	Bezeichnung	Art.-Nr.
2	Spannleiste	1585.300
2	Befestigungsschrauben	1585.301
6	Anschlag, plan, beidseitig	1586.070
4	Keil-Spannsegment, M12 Spannbacke plan, beidseitig	23250.0511

STANDARD-SORTIMENTE



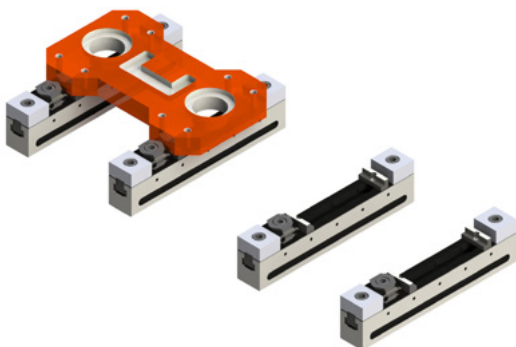
Für die Bearbeitung von großen Werkstücken. Art.-Nr. 1586.414

Stück	Bezeichnung	Art.-Nr.
2	Spannleiste	1585.100
2	Befestigungsschrauben	1585.101
2	Spannleiste	1585.200
2	Befestigungsschrauben	1585.201
4	Anschlag, plan, beidseitig	1586.070
2	Keil-Spannsegment, M8 Spannbacke plan, beidseitig	23250.0511



Für die Bearbeitung von zylindrischen Werkstücken. 4 Werkstücke können gleichzeitig bearbeitet werden. Art.-Nr. 1586.415

Stück	Bezeichnung	Art.-Nr.
1	Spannleiste	1585.400
1	Befestigungsschrauben	1585.401
1	Anschlag, Prismen vertikal, beidseitig	1586.040
2	Anschlag, 1 Seite, Prisma vertikal und plan	1586.041
2	Keil-Spannsegment, M8 Spannbacke plan, beidseitig	23250.0502



Für die Bearbeitung von großen Werkstücken. Mit Auflagen in der Höhe von 15 mm. Art.-Nr. 1586.416

Stück	Bezeichnung	Art.-Nr.
2	Spannleiste	1585.300
2	Befestigungsschrauben	1585.301
4	Anschlag, plan, beidseitig	1586.070
4	Auflage für Spannleiste	1586.200
2	Keil-Spannsegment, M12 Spann- backe plan, beidseitig	23250.0511