

Seitendruckstücke · glatt, mit Abdichtung - INCH

EH 2B150.



Produktbeschreibung

Verwendung zum Positionieren und Andrücken wie z.B. beim Lackieren und Sandstrahlen.
Mit Abdichtung gegen Späne und Schmutz.

Werkstoff

Dichtung

- CR

Hülse

- Aluminium Al

Feder

- Rostfreier Stahl
- Stahl, brüniert
- Stahl, galvanisch verzinkt

Stift

- Stahl, einsatzgehärtet, galvanisch verzinkt
- Thermoplast POM, weiß

Montage

Montage durch Einpressen.

Formel zum Berechnen des Achsabstands für die Montagebohrung:

$$l_0 = z/2 + w + x,$$

l_0 = Achsabstand,

y = Werkstückhöhe,

w = Werkstücklänge,

x = Koordinatenmaß,

s = Hub,

z = Anschlagdurchmesser

Berechnung Maß x :

y größer oder gleich $l_2 - d_2/2$,

dann $x = d_2/2 - s$

(Wert x für diesen Fall s. a. Tabelle)

oder

y kleiner als $l_2 - d_2/2$,

dann $x = d_2/2 - s - [(l_2 - d_2/2 - y) * 0,123]$

Kennzeichnung

Ausführung leichte Federkraft = Feder aus rostfreiem Stahl

Ausführung Standard-Federkraft = Feder aus Stahl, brüniert

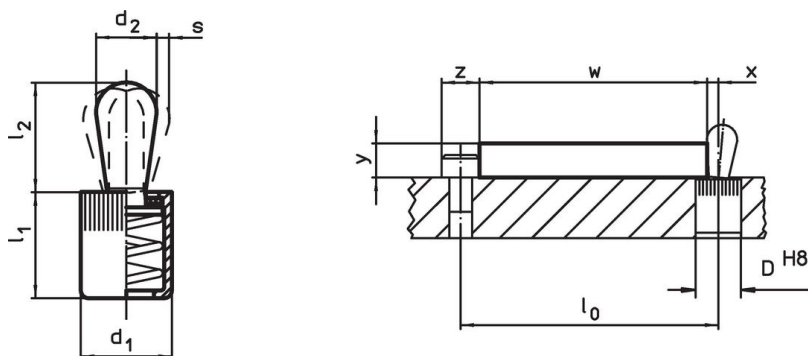
Ausführung starke Federkraft = Feder aus Stahl, galvanisch verzinkt

Weiterführende Informationen

Weitere Produkte

- Exzenter, für Seitendruckstücke, glatt - INCH

Maßzeichnung




Bestellinformationen

| Abmessungen | | Federkraft F max. ¹⁾ ~ [lb] | Abmessungen | | Hub s [in] | Aufnahme- bohrung D H8 [in] | x ²⁾ [in] | max. [°F] | [oz] | Art.-Nr. |
|--|------------------------|--|---------------------------------|------------------------|------------------|---|-------------------------|--------------|-------|----------------------------|
| d ₁ [in] | d ₂ [in] | | l ₁ -0,08 [in] | l ₂ [in] | | | | | | |
| Stift: Stahl/leichte Federkraft | | | | | | | | | | |
| 1/4 | 0,118 | 2,2 | 0,275 | 0,157 | 0,020 | 1/4 | 0,035 | 230 | 0,024 | 2B150.0110 |
| 7/16 | 0,197 | 4,5 | 0,430 | 0,236 | 0,031 | 7/16 | 0,063 | 230 | 0,109 | 2B150.0120 |
| 7/16 | 0,236 | 9,0 | 0,430 | 0,393 | 0,039 | 7/16 | 0,071 | 230 | 0,138 | 2B150.0125 |
| 1/2 | 0,315 | 11,2 | 0,551 | 0,511 | 0,051 | 1/2 | 0,102 | 230 | 0,256 | 2B150.0130 |
| 5/8 | 0,393 | 22,5 | 0,708 | 0,646 | 0,063 | 5/8 | 0,126 | 230 | 0,574 | 2B150.0140 |
| Stift: Stahl/Standard-Federkraft | | | | | | | | | | |
| 1/4 | 0,118 | 4,5 | 0,275 | 0,157 | 0,020 | 1/4 | 0,035 | 230 | 0,024 | 2B150.0111 |
| 7/16 | 0,197 | 11,2 | 0,430 | 0,236 | 0,031 | 7/16 | 0,063 | 230 | 0,117 | 2B150.0121 |
| 7/16 | 0,236 | 16,9 | 0,430 | 0,393 | 0,039 | 7/16 | 0,071 | 230 | 0,146 | 2B150.0126 |
| 1/2 | 0,315 | 22,5 | 0,551 | 0,511 | 0,051 | 1/2 | 0,102 | 230 | 0,275 | 2B150.0131 |
| 5/8 | 0,393 | 34,0 | 0,708 | 0,646 | 0,063 | 5/8 | 0,126 | 230 | 0,518 | 2B150.0141 |
| Stift: Stahl/starke Federkraft | | | | | | | | | | |
| 1/4 | 0,118 | 9,0 | 0,275 | 0,157 | 0,020 | 1/4 | 0,035 | 230 | 0,026 | 2B150.0112 |
| 7/16 | 0,197 | 21,5 | 0,430 | 0,236 | 0,031 | 7/16 | 0,063 | 230 | 0,123 | 2B150.0122 |
| 7/16 | 0,236 | 22,5 | 0,430 | 0,393 | 0,039 | 7/16 | 0,071 | 230 | 0,159 | 2B150.0127 |
| 1/2 | 0,315 | 34,0 | 0,551 | 0,511 | 0,051 | 1/2 | 0,102 | 230 | 0,288 | 2B150.0132 |
| 5/8 | 0,393 | 45,0 | 0,708 | 0,646 | 0,063 | 5/8 | 0,126 | 230 | 0,542 | 2B150.0142 |
| Stift: Thermoplast/leichte Federkraft | | | | | | | | | | |
| 1/4 | 0,118 | 2,2 | 0,275 | 0,157 | 0,020 | 1/4 | 0,035 | 176 | 0,014 | 2B150.0150 |
| 7/16 | 0,197 | 4,5 | 0,430 | 0,236 | 0,031 | 7/16 | 0,063 | 176 | 0,064 | 2B150.0160 |
| 7/16 | 0,236 | 9,0 | 0,393 | 0,472 | 0,039 | 7/16 | 0,071 | 176 | 0,072 | 2B150.0165 |
| 1/2 | 0,315 | 11,2 | 0,551 | 0,531 | 0,051 | 1/2 | 0,102 | 176 | 0,114 | 2B150.0170 |
| 5/8 | 0,393 | 22,5 | 0,708 | 0,646 | 0,063 | 5/8 | 0,126 | 176 | 0,296 | 2B150.0180 |

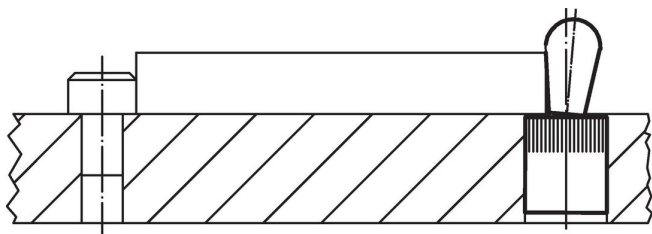
¹⁾ statistischer Mittelwert

²⁾ Wenn die Werkstückhöhe (y) kleiner als l₂-d₂/2 ist, muss das Koordinatenmaß (x) berechnet werden.

Zubehör

| | Abmessungen d ₁ [in] | [oz] | Art.-Nr. |
|---|---------------------------------------|-------|----------------------------|
| Montagewerkzeug | | | |
|  | 1/4 | 0,678 | 22150.0830 |
| | 7/16 | 1,749 | 22150.0831 |
| | 1/2 | 2,321 | 22150.0832 |
| | 5/8 | 3,749 | 22150.0833 |

Anwendungsbeispiel



Compliance

Für detaillierte Compliance Informationen wählen Sie bitte die gewünschte Artikelnummer.