

## Drehmomentgriffe

EH 24710.



### Produktbeschreibung

Drehmomentgriffe werden überall dort eingesetzt, wo eine Begrenzung der ausgeübten Handkraft erforderlich ist.

Der Griff, ähnlich einer Rändelmutter / Rändelschraube, mit integrierter Drehmomentmechanik ermöglicht eine definierte Drehmomentbegrenzung beim Anziehen. Beim Erreichen des Drehmoments erfolgt eine "Überrastung". Zum Lösen wird das Drehmoment unbegrenzt übertragen.

Diese Griffe vereinen die Funktionalität eines Ratschenschlüssels mit dem modernen, ergonomischen Design einer Rändelmutter / Rändelschraube.

### Werkstoff

#### Deckel

- Thermoplast PA 6, hellgrau ähnlich RAL 7035

#### Drehmomentmechanik

- Stahl, gehärtet

#### Griff

- Aluminium, schwarz eloxiert

#### Innenteil

- Stahl, brüniert

#### Schraube

- Stahl, brüniert

### Weiterführende Informationen

#### Weitere Produkte

- Dreistern-Drehmomentgriffe

### Maßzeichnung

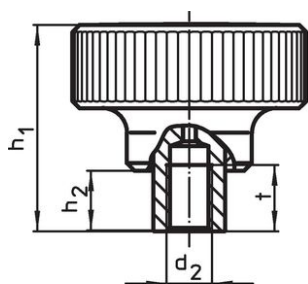


Bild 1

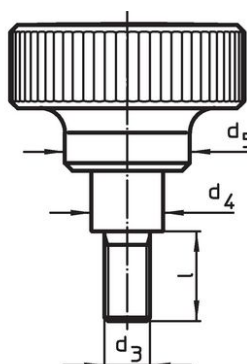
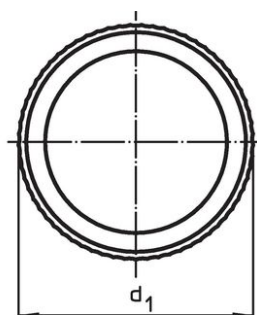
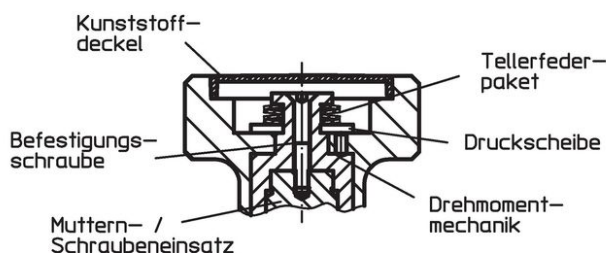




Bild 2



### Bestellinformationen

Abmessungen									max. [°C]	Anzugs- drehmoment +/- 10% max. [Nm]	[g]	Art.-Nr.
d <sub>1</sub>	d <sub>2</sub>	d <sub>3</sub>	l	d <sub>4</sub>	d <sub>5</sub>	h <sub>1</sub>	h <sub>2</sub>	t				
[mm]												
mit Innengewinde – Bild 1												
34	M 3	–	–	10,0	21	37,5	9,5	7	100	1,0	48	24710.0020
34	M 4	–	–	10,0	21	37,5	9,5	9	100	1,0	60	24710.0022
34	M 5	–	–	10,0	21	37,5	9,5	9	100	1,0	62	24710.0024
34	M 6	–	–	10,0	21	37,5	9,5	9	100	1,0	60	24710.0026

Abmessungen									 max. [°C]	<b>Anzugs- drehmoment</b> +/- 10% max. [Nm]	 [g]	Art.-Nr.
d <sub>1</sub>	d <sub>2</sub>	d <sub>3</sub>	l	d <sub>4</sub>	d <sub>5</sub>	h <sub>1</sub>	h <sub>2</sub>	t				
[mm]												
42	M 6	–	–	13,5	27	43,5	11,5	11	100	2,0	111	24710.0030
42	M 8	–	–	13,5	27	43,5	11,5	11	100	2,0	112	24710.0032
52	M10	–	–	19,0	32	54,0	15,5	17	100	3,0	221	24710.0040
52	M12	–	–	19,0	32	54,0	15,5	17	100	3,0	208	24710.0042
62	M10	–	–	19,0	33	54,0	15,5	17	100	4,0	244	24710.0050
62	M12	–	–	19,0	33	54,0	15,5	17	100	4,0	285	24710.0052
62	M10	–	–	19,0	33	54,0	15,5	17	100	5,5	245	24710.0060
62	M12	–	–	19,0	33	54,0	15,5	17	100	5,5	285	24710.0062
<b>mit Schraube – Bild 2</b>												
34	–	M 5	12	10,0	21	37,5	9,5	–	100	1,0	62	24710.0300
34	–	M 5	16	10,0	21	37,5	9,5	–	100	1,0	63	24710.0301
34	–	M 5	20	10,0	21	37,5	9,5	–	100	1,0	60	24710.0302
34	–	M 5	25	10,0	21	37,5	9,5	–	100	1,0	64	24710.0303
34	–	M 5	32	10,0	21	37,5	9,5	–	100	1,0	65	24710.0304
34	–	M 6	12	10,0	21	37,5	9,5	–	100	1,0	60	24710.0305
34	–	M 6	16	10,0	21	37,5	9,5	–	100	1,0	65	24710.0306
34	–	M 6	20	10,0	21	37,5	9,5	–	100	1,0	65	24710.0307
34	–	M 6	25	10,0	21	37,5	9,5	–	100	1,0	67	24710.0308
34	–	M 6	32	10,0	21	37,5	9,5	–	100	1,0	70	24710.0309
42	–	M 8	16	13,5	27	43,5	11,5	–	100	2,0	152	24710.0400
42	–	M 8	20	13,5	27	43,5	11,5	–	100	2,0	153	24710.0401
42	–	M 8	25	13,5	27	43,5	11,5	–	100	2,0	123	24710.0402
42	–	M 8	32	13,5	27	43,5	11,5	–	100	2,0	158	24710.0403
42	–	M 8	40	13,5	27	43,5	11,5	–	100	2,0	128	24710.0404
42	–	M10	20	13,5	27	43,5	11,5	–	100	2,0	120	24710.0405
42	–	M10	25	13,5	27	43,5	11,5	–	100	2,0	120	24710.0406
42	–	M10	32	13,5	27	43,5	11,5	–	100	2,0	131	24710.0407
42	–	M10	40	13,5	27	43,5	11,5	–	100	2,0	179	24710.0408
42	–	M10	50	13,5	27	43,5	11,5	–	100	2,0	187	24710.0409
52	–	M10	25	19,0	32	54,0	15,5	–	100	3,0	241	24710.0500
52	–	M10	32	19,0	32	54,0	15,5	–	100	3,0	246	24710.0501
52	–	M10	40	19,0	32	54,0	15,5	–	100	3,0	248	24710.0502
52	–	M10	50	19,0	32	54,0	15,5	–	100	3,0	254	24710.0503
52	–	M10	63	19,0	32	54,0	15,5	–	100	3,0	254	24710.0504
52	–	M12	25	19,0	32	54,0	15,5	–	100	3,0	251	24710.0505
52	–	M12	32	19,0	32	54,0	15,5	–	100	3,0	254	24710.0506
52	–	M12	40	19,0	32	54,0	15,5	–	100	3,0	262	24710.0507
52	–	M12	50	19,0	32	54,0	15,5	–	100	3,0	270	24710.0508
52	–	M12	63	19,0	32	54,0	15,5	–	100	3,0	274	24710.0509
62	–	M10	25	19,0	33	54,0	15,5	–	100	4,0	334	24710.0600
62	–	M10	32	19,0	33	54,0	15,5	–	100	4,0	339	24710.0601
62	–	M10	40	19,0	33	54,0	15,5	–	100	4,0	341	24710.0602
62	–	M10	50	19,0	33	54,0	15,5	–	100	4,0	347	24710.0603
62	–	M10	63	19,0	33	54,0	15,5	–	100	4,0	355	24710.0604
62	–	M12	25	19,0	33	54,0	15,5	–	100	4,0	344	24710.0605
62	–	M12	32	19,0	33	54,0	15,5	–	100	4,0	347	24710.0606
62	–	M12	40	19,0	33	54,0	15,5	–	100	4,0	355	24710.0607
62	–	M12	50	19,0	33	54,0	15,5	–	100	4,0	363	24710.0608
62	–	M12	63	19,0	33	54,0	15,5	–	100	4,0	367	24710.0609
62	–	M10	25	19,0	33	54,0	15,5	–	100	5,5	266	24710.0700
62	–	M10	32	19,0	33	54,0	15,5	–	100	5,5	339	24710.0701
62	–	M10	40	19,0	33	54,0	15,5	–	100	5,5	277	24710.0702
62	–	M10	50	19,0	33	54,0	15,5	–	100	5,5	280	24710.0703
62	–	M10	63	19,0	33	54,0	15,5	–	100	5,5	355	24710.0704
62	–	M12	25	19,0	33	54,0	15,5	–	100	5,5	344	24710.0705
62	–	M12	32	19,0	33	54,0	15,5	–	100	5,5	347	24710.0706
62	–	M12	40	19,0	33	54,0	15,5	–	100	5,5	355	24710.0707
62	–	M12	50	19,0	33	54,0	15,5	–	100	5,5	363	24710.0708
62	–	M12	63	19,0	33	54,0	15,5	–	100	5,5	367	24710.0709

## Compliance

### RoHS-konform

Enthält Blei – Konform gemäß den Ausnahmen 6a / 6b / 6c.

### Enthält SVHC-Stoffe >0,1% w/w

Enthält Blei – SVHC Liste [REACH] Stand 27.06.2024.

### Enthält Proposition 65 Stoffe



Blei kann bei Exposition zu Krebs und Fortpflanzungsschäden führen.

<https://www.P65Warnings.ca.gov/>

### Frei von Konfliktmineralien

Dieses Produkt enthält keine als "Konfliktmineralien" bezeichneten Stoffe wie Tantal, Zinn, Gold oder Wolfram aus der demokratischen Republik Kongo oder angrenzender Länder.