

## Rohrgriffe EH 24321.



### Produktbeschreibung

Rohrgriffe finden beispielsweise Anwendung an Maschinentüren. Diese Rohrgriffe aus Aluminium zeichnen sich durch die ergonomische und robuste Bauweise sowie dem modernen Design aus. Diese Ausführung ist mit abgewinkelten Griffschenkeln (Winkelschenkelgriffe) versehen.

### Werkstoff

#### Griff

- Aluminium, eloxiert
- Aluminium, kunststoffbeschichtet, ähnlich RAL 9005 schwarz, strukturmatt

#### Griffschenkel

- Zink-Druckguss, kunststoffbeschichtet, silber ähnlich RAL 9006, strukturmatt
- Zink-Druckguss, kunststoffbeschichtet, schwarz ähnlich RAL 9005, strukturmatt

#### Deckel

- Kunststoff, hellgrau

### Montage

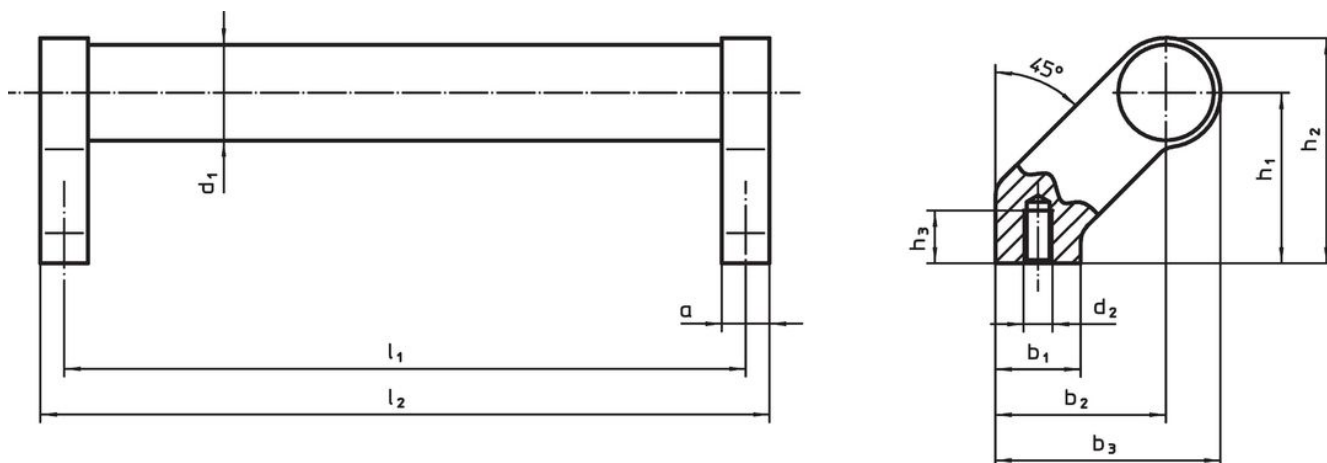
Montage von der Rückseite.

### Weiterführende Informationen

### Hinweise


Sonderausführung auf Anfrage.

### Maßzeichnung



### Bestellinformationen

Abmessungen											[g]	Art.-Nr.
d <sub>1</sub>	l <sub>1</sub> ±0,25	a	b <sub>1</sub>	b <sub>2</sub>	b <sub>3</sub>	d <sub>2</sub>	h <sub>1</sub>	h <sub>2</sub>	h <sub>3</sub> min.	l <sub>2</sub>		
[mm]												
silber												
20	180	12	24	42	54	M6	42	54	12	192	244	24321.0005
20	200	12	24	42	54	M6	42	54	12	212	244	24321.0010
20	250	12	24	42	54	M6	42	54	12	262	265	24321.0015
20	300	12	24	42	54	M6	42	54	12	312	280	24321.0020
20	350	12	24	42	54	M6	42	54	12	362	296	24321.0025
20	400	12	24	42	54	M6	42	54	12	412	317	24321.0030
28	200	14	25	50	66	M8	50	66	15	214	424	24321.0035
28	250	14	25	50	66	M8	50	66	15	264	455	24321.0040
28	300	14	25	50	66	M8	50	66	15	314	480	24321.0045
28	350	14	25	50	66	M8	50	66	15	364	501	24321.0050
28	400	14	25	50	66	M8	50	66	15	414	536	24321.0055
28	500	14	25	50	66	M8	50	66	15	514	593	24321.0060
28	600	14	25	50	66	M8	50	66	15	614	570	24321.0065
30	200	17	27	51	68	M8	51	68	15	217	429	24321.0070
30	300	17	27	51	68	M8	51	68	15	317	489	24321.0075

Abmessungen												Art.-Nr.
d <sub>1</sub>	l <sub>1</sub> ±0,25	a	b <sub>1</sub>	b <sub>2</sub>	b <sub>3</sub>	d <sub>2</sub>	h <sub>1</sub>	h <sub>2</sub>	h <sub>3</sub> min.	l <sub>2</sub>		
[mm]												
30	350	17	27	51	68	M8	51	68	15	367	501	24321.0080
30	400	17	27	51	68	M8	51	68	15	417	538	24321.0085
30	500	17	27	51	68	M8	51	68	15	517	613	24321.0090
30	600	17	27	51	68	M8	51	68	15	617	669	24321.0095
schwarz												
20	180	12	24	42	54	M6	42	54	12	192	244	24321.0505
20	200	12	24	42	54	M6	42	54	12	212	244	24321.0510
20	250	12	24	42	54	M6	42	54	12	262	265	24321.0515
20	300	12	24	42	54	M6	42	54	12	312	280	24321.0520
20	350	12	24	42	54	M6	42	54	12	362	296	24321.0525
20	400	12	24	42	54	M6	42	54	12	412	317	24321.0530
28	200	14	25	50	66	M8	50	66	15	214	424	24321.0535
28	250	14	25	50	66	M8	50	66	15	264	455	24321.0540
28	300	14	25	50	66	M8	50	66	15	314	480	24321.0545
28	350	14	25	50	66	M8	50	66	15	364	501	24321.0550
28	400	14	25	50	66	M8	50	66	15	414	536	24321.0555
28	500	14	25	50	66	M8	50	66	15	514	593	24321.0560
28	600	14	25	50	66	M8	50	66	15	614	570	24321.0565
30	200	17	27	51	68	M8	51	68	15	217	429	24321.0570
30	300	17	27	51	68	M8	51	68	15	317	489	24321.0575
30	350	17	27	51	68	M8	51	68	15	367	501	24321.0580
30	400	17	27	51	68	M8	51	68	15	417	538	24321.0585
30	500	17	27	51	68	M8	51	68	15	517	613	24321.0590
30	600	17	27	51	68	M8	51	68	15	617	669	24321.0595

## Compliance

### RoHS-konform

Enthält Blei – Konform gemäß den Ausnahmen 6a / 6b / 6c.

### Enthält SVHC-Stoffe >0,1% w/w

Enthält Blei – SVHC Liste [REACH] Stand 27.06.2024.

### Enthält Proposition 65 Stoffe



Blei kann bei Exposition zu Krebs und Fortpflanzungsschäden führen.  
<https://www.P65Warnings.ca.gov/>

### Frei von Konfliktmineralien

Dieses Produkt enthält keine als "Konfliktmineralien" bezeichneten Stoffe wie Tantal, Zinn, Gold oder Wolfram aus der demokratischen Republik Kongo oder angrenzender Länder.