

## Anschlagplatten für Keil-Spannsegmente • für Spannleisten

EH 23250.



### Produktbeschreibung

Die Anschlagplatte wird eingesetzt, wenn nur auf einer Seite des Keil-Spannsegments gespannt wird. Eine Seite des Keil-Spannsegments liegt am Absatz der Anschlagplatte an und ist dadurch fixiert.

### Werkstoff

- Werkzeugstahl, gehärtet

### Montage

Die Anschlagplatte wird zwischen Spannleiste und Keil-Spannsegment montiert.

### Maßzeichnung

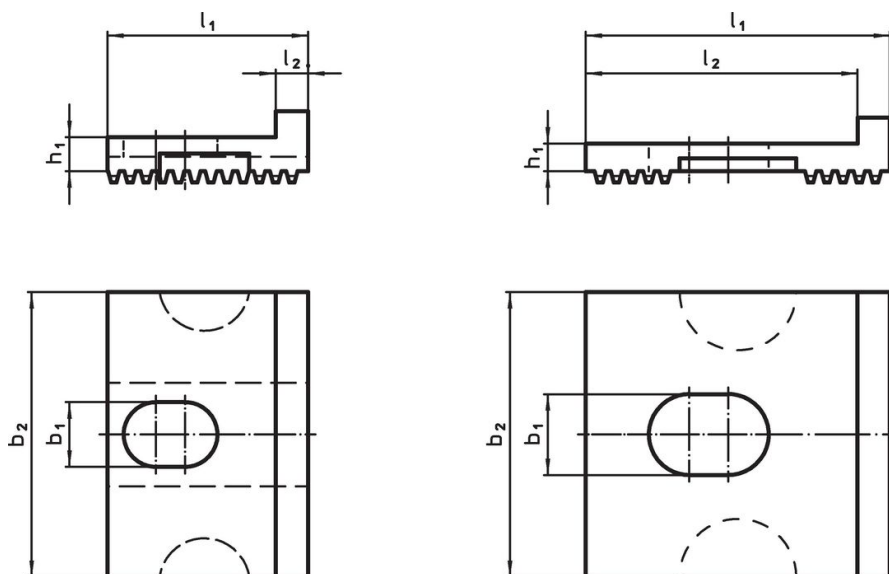


Bild 1

Bild 2

### Bestellinformationen

l <sub>1</sub>	l <sub>2</sub>	Abmessungen			für Keil-Spannsegmente	[g]	Art.-Nr.
		b <sub>1</sub> [mm]	b <sub>2</sub>	h <sub>1</sub>			
<b>Bild 1</b>							
31	5	10,0	44	6,4	23250.0501 - .0503	61	23250.0540
<b>Bild 2</b>							
47	42	12,5	44	4,4	23250.0510 - .0515	60	23250.0541

### Compliance

#### RoHS-konform

Konform gemäß Richtlinie 2011/65/EU und Richtlinie 2015/863.

#### Enthält keine SVHC-Stoffe

Keine SVHC Substanzen mit mehr als 0,1% w/w enthalten – SVHC Liste Stand 27.06.2024.

#### Enthält keine Proposition 65 Stoffe

Keine Stoffe der Proposition 65 enthalten.  
<https://www.P65Warnings.ca.gov/>

#### Frei von Konfliktmineralien

Dieses Produkt enthält keine als "Konfliktmineralien" bezeichneten Stoffe wie Tantal, Zinn, Gold oder Wolfram aus der demokratischen Republik Kongo oder angrenzender Länder.