

## Abstützelemente • für Spanneisen

EH 23200.



### Produktbeschreibung

Abstützelemente werden in Kombination mit Spanneisen eingesetzt.

#### Werkstoff

##### Rändelschraube

- Messing

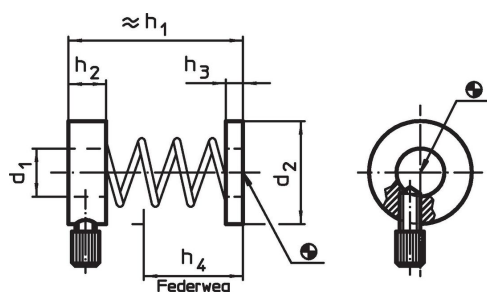
##### Ringe

- Aluminium, hochfest

##### Feder

- Rostfreier Stahl

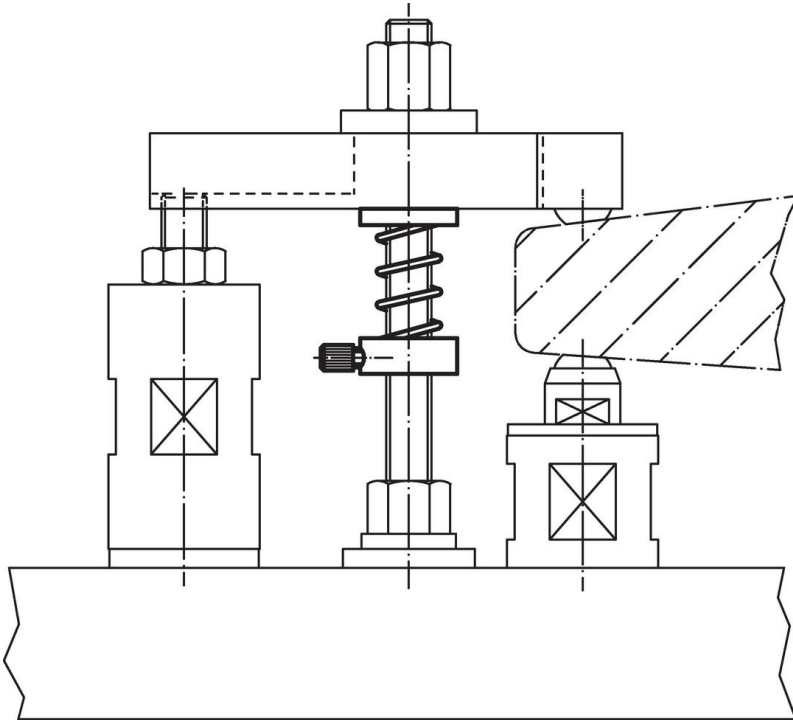
### Maßzeichnung



### Bestellinformationen

| d <sub>1</sub> | d <sub>2</sub> | Abmessungen            |                |                |                | für Schraube<br>[mm] | [g] | Art.-Nr.                   |
|----------------|----------------|------------------------|----------------|----------------|----------------|----------------------|-----|----------------------------|
|                |                | h <sub>1</sub><br>[mm] | h <sub>2</sub> | h <sub>3</sub> | h <sub>4</sub> |                      |     |                            |
| 8,5            | 24             | 35                     | 11             | 5              | 14             | M 6, M8              | 24  | <a href="#">23200.0010</a> |
| 14,0           | 28             | 51                     | 11             | 5              | 29             | M10, M12             | 28  | <a href="#">23200.0020</a> |
| 16,5           | 35             | 60                     | 12             | 5              | 35             | M16                  | 44  | <a href="#">23200.0030</a> |

## Anwendungsbeispiel



## Compliance

### Nicht RoHS-konform

Nicht konform gemäß Richtlinie 2011/65/EU und Richtlinie 2015/863.

### Enthält SVHC-Stoffe >0,1% w/w

Enthält Blei – SVHC Liste [REACH] Stand 23.01.2024.

### Enthält Proposition 65 Stoffe



Blei kann bei Exposition zu Krebs und Fortpflanzungsschäden führen.  
<https://www.P65Warnings.ca.gov/>

### Frei von Konfliktmineralien

Dieses Produkt enthält keine als "Konfliktmineralien" bezeichneten Stoffe wie Tantal, Zinn, Gold oder Wolfram aus der demokratischen Republik Kongo oder angrenzender Länder.