

## Muttern für T-Nuten • lang

### EH 23020.



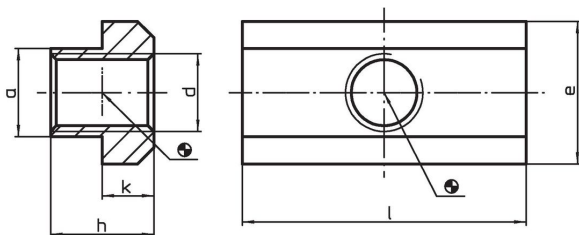
#### Produktbeschreibung

Muttern für T-Nuten "lang" sind, im Gegensatz zur Ausführung nach DIN 508, verlängert ausgebildet und eignen sich insbesondere zur Montage im Nutenkreuz.

#### Werkstoff

- Vergütungsstahl, vergütet, Güte 10, brüniert

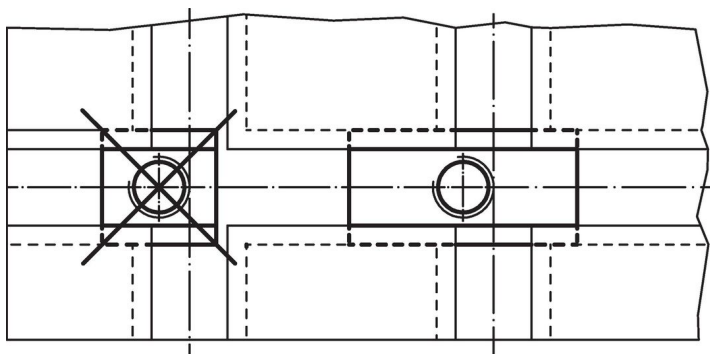
#### Maßzeichnung



#### Bestellinformationen

Nutenmaß [mm]	Abmessungen						[g]	Art.-Nr.
	d	a	e	l	h	k		
6	M 5	5,6	10	20	8	4	7,9	23020.0060
8	M 6	7,6	13	26	10	6	19,0	23020.0080
10	M 8	9,6	15	30	12	6	29,0	23020.0100
12	M10	11,6	18	36	14	7	48,0	23020.0120
14	M 6	13,6	22	44	16	8	91,0	23020.0146
14	M12	13,6	22	44	16	8	80,0	23020.0140
16	M14	15,6	25	50	18	9	120,0	23020.0160
18	M16	17,6	28	56	20	10	160,0	23020.0180
20	M18	19,6	32	64	24	12	257,0	23020.0200
22	M20	21,6	35	70	28	14	359,0	23020.0220
28	M24	27,6	44	88	36	18	741,0	23020.0280
36	M30	35,5	54	108	44	22	1394,0	23020.0360

#### Anwendungsbeispiel



## Compliance

### RoHS-konform

Konform gemäß Richtlinie 2011/65/EU und Richtlinie 2015/863.

### Enthält keine SVHC-Stoffe

Keine SVHC Substanzen mit mehr als 0,1% w/w enthalten – SVHC Liste Stand 23.01.2024.

### Enthält keine Proposition 65 Stoffe

Keine Stoffe der Proposition 65 enthalten.

<https://www.P65Warnings.ca.gov/>

### Frei von Konfliktmineralien

Dieses Produkt enthält keine als "Konfliktmineralien" bezeichneten Stoffe wie Tantal, Zinn, Gold oder Wolfram aus der demokratischen Republik Kongo oder angrenzender Länder.