

## Muttern für T-Nuten • DIN 508, Rohling EH 23010.



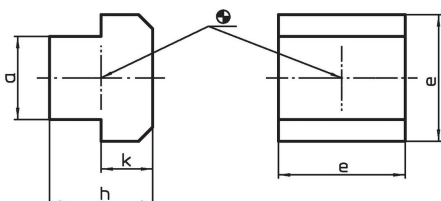
### Produktbeschreibung

Diese Muttern für T-Nuten (Nutensteine) Rohlinge sind nach DIN 508 gefertigt. Das Sortiment ist um weitere Abmessungen, die nicht in der DIN enthalten sind, ergänzt.

### Werkstoff

- Vergütungsstahl, blank
- Rostfreier Stahl 1.4301

### Maßzeichnung



### Bestellinformationen

Nutennennmaß [mm]	Abmessungen				[g]	Art.-Nr.
	a	e [mm]	h	k		
<b>Vergütungsstahl</b>						
6	5,6	10	8	4	4,4	23010.0060
8	7,6	13	10	6	10,0	23010.0080
10	9,6	15	12	6	17,0	23010.0100
12	11,6	18	14	7	27,0	23010.0120
14	13,6	22	16	8	46,0	23010.0140
16	15,6	25	18	9	68,0	23010.0160 <sup>1)</sup>
18	17,6	28	20	10	95,0	23010.0180
20	19,6	32	24	12	149,0	23010.0200 <sup>1)</sup>
22	21,6	35	28	14	210,0	23010.0220
24	23,6	40	32	16	300,0	23010.0240 <sup>1)</sup>
28	27,6	44	36	18	430,0	23010.0280
32	31,5	50	40	20	580,0	23010.0320 <sup>1)</sup>
36	35,5	54	44	22	800,0	23010.0360
42	41,5	65	52	26	1250,0	23010.0420
48	47,5	75	60	30	1900,0	23010.0480
54	53,4	85	70	34	3141,0	23010.0540
<b>Rostfreier Stahl</b>						
8	7,6	13	10	6	10,0	23010.0720
10	9,6	15	12	6	17,0	23010.0730
12	11,6	18	14	7	27,0	23010.0740
14	13,6	22	16	8	46,0	23010.0750
16	15,6	25	18	9	68,0	23010.0760 <sup>1)</sup>
18	17,6	28	20	10	95,0	23010.0780

<sup>1)</sup> Abmessungen sind nicht in der DIN enthalten

## Compliance

### RoHS-konform

Konform gemäß Richtlinie 2011/65/EU und Richtlinie 2015/863.

### Enthält keine SVHC-Stoffe

Keine SVHC Substanzen mit mehr als 0,1% w/w enthalten – SVHC Liste Stand 23.01.2024.

### Enthält keine Proposition 65 Stoffe

Keine Stoffe der Proposition 65 enthalten.

<https://www.P65Warnings.ca.gov/>

### Frei von Konfliktmineralien

Dieses Produkt enthält keine als "Konfliktmineralien" bezeichneten Stoffe wie Tantal, Zinn, Gold oder Wolfram aus der demokratischen Republik Kongo oder angrenzender Länder.