

Bolzen • mit Kunststoff-Auflagefläche

EH 22691.



Produktbeschreibung

Bolzen mit Auflagefläche aus Kunststoff sind als schonende Auflagen, Anschläge und Druckstücke verwendbar. Hochwertige Oberflächen werden dadurch vor Beschädigungen geschützt.

Werkstoff

Einsatz

- Kunststoff (PEEK), blau

Gewindebuchse

- Rostfreier Stahl

Gewindestift

- Rostfreier Stahl

Grundkörper

- Kunststoff (PEEK), blau
- Rostfreier Stahl 1.4305

Weiterführende Informationen

Weitere Produkte

- Auflageelemente, mit Kunststoff-Auflagefläche, pendelnd
- Bolzen

Maßzeichnung

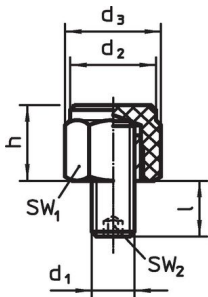


Bild 1

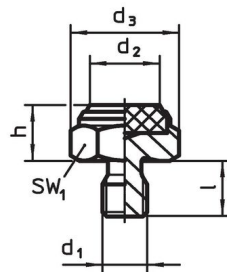


Bild 2

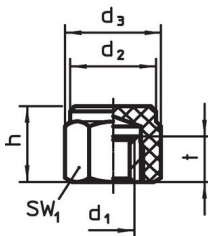


Bild 3

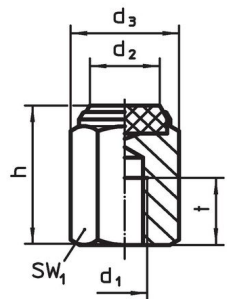


Bild 4

Bestellinformationen

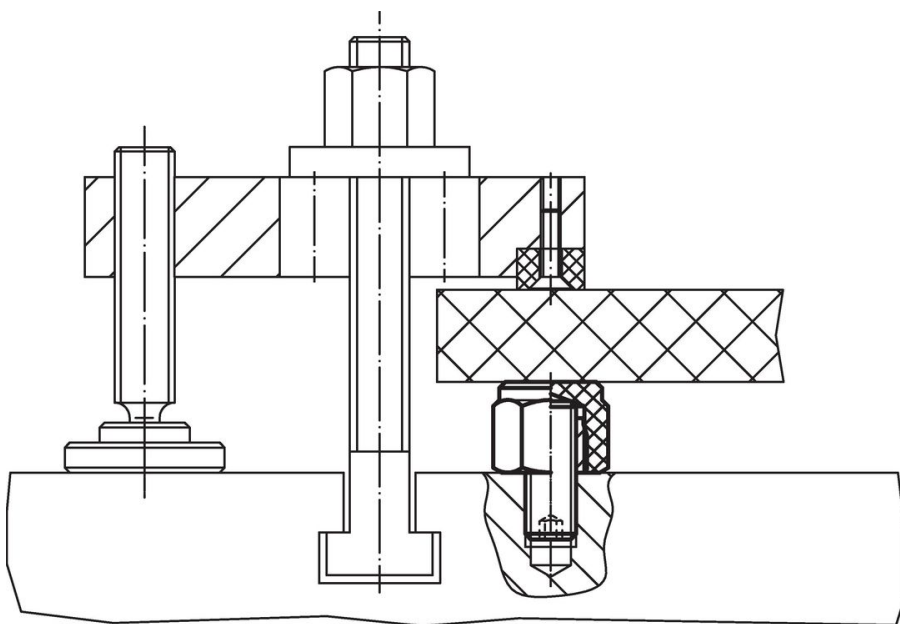
h ±0,1	Abmessungen					SW ₁ [mm]	SW ₂ [mm]	Belastbarkeit bei statischer Belastung max. [kN]	Anzugs- moment max. [Nm]	Temperatur		Gewicht [g]	Art.-Nr.
	d ₁	d ₂	d ₃	l	t					min.	max.		
[mm]													
mit Außengewinde, Grundkörper aus Kunststoff (PEEK), Auflagefläche plan – Bild 1													
15	M 8	17,0	19,0	8 ±1	–	17	4	8,5	10	-60	250	12,0	22691.0122
20	M10	19,0	21,5	10 ±1	–	19	5	9,5	10	-60	250	21,0	22691.0133
20	M12	22,0	25,0	14 ±1	–	22	6	14,0	10	-60	250	32,0	22691.0143

¹⁾ Die Anzugsdrehmomente für Bolzen mit Innengewinde sind ausgelegt für Gewindestifte der Güte 8. Die Verschraubung muss über die gesamte Gewindelänge erfolgen.

h ±0,1	Abmessungen					SW ₁ [mm]	SW ₂ [mm]	Belastbarkeit bei statischer Belastung max. [kN]	Anzugs- moment max. [Nm]	Temperatur		Gewicht [g]	Art.-Nr.
	d ₁	d ₂	d ₃	l	t					min.	max.		
[mm]													[°C]
mit Außengewinde, Kunststoffeinsatz (PEEK), Auflagefläche plan – Bild 2													
10	M 8	12,5	19,4	10	–	17	–	11,5	18	-60	250	14,0	22691.0021
10	M10	14,5	21,9	12	–	19	–	15,5	32	-60	250	20,0	22691.0031
15	M10	14,5	21,9	12	–	19	–	15,5	32	-60	250	32,0	22691.0032
10	M12	17,5	25,2	14	–	22	–	22,5	60	-60	250	28,0	22691.0041
15	M12	17,5	25,2	14	–	22	–	22,5	60	-60	250	45,0	22691.0042
mit Innengewinde, Grundkörper aus Kunststoff (PEEK), Auflagefläche plan – Bild 3													
15	M 8	17,0	19,0	–	9	17	–	8,5	10	-60	250	6,4	22691.0222
20	M10	19,0	21,5	–	10	19	–	9,5	10	-60	250	21,0	22691.0233
20	M12	22,0	25,0	–	12	22	–	14,0	10	-60	250	13,0	22691.0243
mit Innengewinde, Kunststoffeinsatz (PEEK), Auflagefläche plan – Bild 4													
25	M 8	12,5	19,4	–	12	17	–	11,5	18 ¹⁾	-60	250	35,0	22691.0324
30	M10	14,5	21,9	–	15	19	–	15,5	32 ¹⁾	-60	250	53,0	22691.0335
30	M12	17,5	25,2	–	18	22	–	22,5	60 ¹⁾	-60	250	68,0	22691.0345

¹⁾ Die Anzugsdrehmomente für Bolzen mit Innengewinde sind ausgelegt für Gewindestifte der Güte 8. Die Verschraubung muss über die gesamte Gewindelänge erfolgen.

Anwendungsbeispiel



Compliance

RoHS-konform

Konform gemäß Richtlinie 2011/65/EU und Richtlinie 2015/863.

Enthält keine SVHC-Stoffe

Keine SVHC Substanzen mit mehr als 0,1% w/w enthalten – SVHC Liste Stand 27.06.2024.

Enthält keine Proposition 65 Stoffe

Keine Stoffe der Proposition 65 enthalten.

<https://www.P65Warnings.ca.gov/>

Frei von Konfliktmineralien

Dieses Produkt enthält keine als "Konfliktmineralien" bezeichneten Stoffe wie Tantal, Zinn, Gold oder Wolfram aus der demokratischen Republik Kongo oder angrenzender Länder.