

Auflagebolzen • Stiffform

EH 22680.



Produktbeschreibung

Als stabile und präzise Auflage und Anschlag verwendbar. Die Stiffform des Auflagebolzens ermöglicht den Einsatz bei Bauteilen mit beengten Auflagepunkten. Auflagefläche induktivgehärtet und geschliffen.

Werkstoff

- Vergütungsstahl, vergütet, brüniert

Maßzeichnung

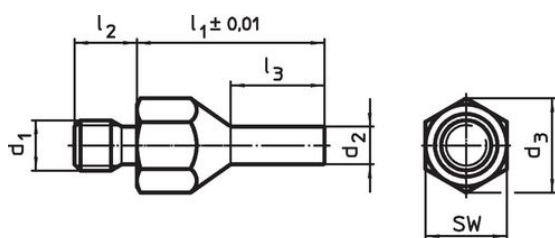


Bild 1

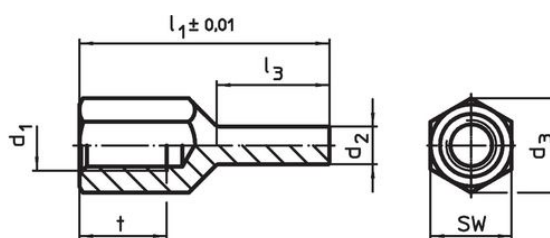


Bild 2

Bestellinformationen

l ₁ ±0,01	d ₁	d ₂	Abmessungen				t	d ₃	SW [mm]	Anzugs- drehmoment max. [Nm]	[g]	Art.-Nr.
			l ₂	l ₃	[mm]							
mit Außengewinde – Bild 1												
20	M 6	4	8	10,0	–	11,0	10	7	7,7	22680.0402		
30	M 6	4	8	15,0	–	11,0	10	7	12,0	22680.0404		
30	M 8	4	10	15,0	–	14,4	13	18	17,0	22680.0412		
40	M 8	4	10	20,0	–	14,4	13	18	23,0	22680.0414		
30	M 8	6	10	15,0	–	14,4	13	18	20,0	22680.0416		
40	M 8	6	10	20,0	–	14,4	13	18	30,0	22680.0418		
30	M10	6	14	15,0	–	19,0	17	32	30,0	22680.0422		
50	M10	6	14	25,0	–	19,0	17	32	51,0	22680.0424		
30	M10	8	14	15,0	–	19,0	17	32	35,0	22680.0426		
50	M10	8	14	25,0	–	19,0	17	32	58,0	22680.0428		
40	M12	6	14	20,0	–	21,2	19	60	48,0	22680.0432		
60	M12	6	14	30,0	–	21,2	19	60	75,0	22680.0434		
40	M12	8	14	20,0	–	21,2	19	60	56,0	22680.0436		
60	M12	8	14	30,0	–	21,2	19	60	83,0	22680.0438		
mit Innengewinde – Bild 2												
20	M 6	4	–	8,5	6	11,0	10	7	5,7	22680.0452		
30	M 6	4	–	13,5	9	11,0	10	7	8,9	22680.0454		
30	M 8	4	–	13,0	10	14,4	13	18	13,0	22680.0462		
40	M 8	4	–	18,0	14	14,4	13	18	18,0	22680.0464		
30	M 8	6	–	13,0	10	14,4	13	18	16,0	22680.0466		
40	M 8	6	–	18,0	14	14,4	13	18	21,0	22680.0468		
30	M10	6	–	12,0	10	19,0	17	32	24,0	22680.0472		
50	M10	6	–	25,0	15	19,0	17	32	38,0	22680.0474		
30	M10	8	–	12,0	10	19,0	17	32	28,0	22680.0476		
50	M10	8	–	25,0	15	19,0	17	32	44,0	22680.0478		
40	M12	6	–	18,0	12	21,2	19	60	36,0	22680.0482		
60	M12	6	–	28,0	18	21,2	19	60	56,0	22680.0484		
40	M12	8	–	18,0	12	21,2	19	60	41,0	22680.0486		
60	M12	8	–	28,0	18	21,2	19	60	63,0	22680.0488		

Anwendungsbeispiel



Compliance

RoHS-konform

Konform gemäß Richtlinie 2011/65/EU und Richtlinie 2015/863.

Enthält keine SVHC-Stoffe

Keine SVHC Substanzen mit mehr als 0,1% w/w enthalten – SVHC Liste Stand 23.01.2024.

Enthält keine Proposition 65 Stoffe

Keine Stoffe der Proposition 65 enthalten.

<https://www.P65Warnings.ca.gov/>

Frei von Konfliktmineralien

Dieses Produkt enthält keine als "Konfliktmineralien" bezeichneten Stoffe wie Tantal, Zinn, Gold oder Wolfram aus der demokratischen Republik Kongo oder angrenzender Länder.