

Auflagebolzen • teilweise DIN 6321 (alte Norm)

EH 22630.



Produktbeschreibung

Auflagebolzen nach DIN 6321 (alte Norm) können als Auflage für Werkstücke aber auch als Anschläge und Füße eingesetzt werden.
Die Auflagefläche hat kein Zentrum.

Werkstoff

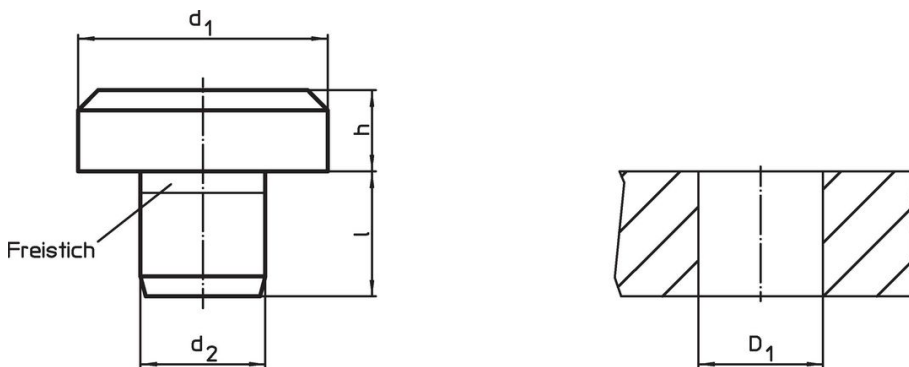
- Werkzeugstahl, gehärtet, geschliffen

Weiterführende Informationen

Weitere Produkte

- Auflagebolzen, DIN 6321

Maßzeichnung

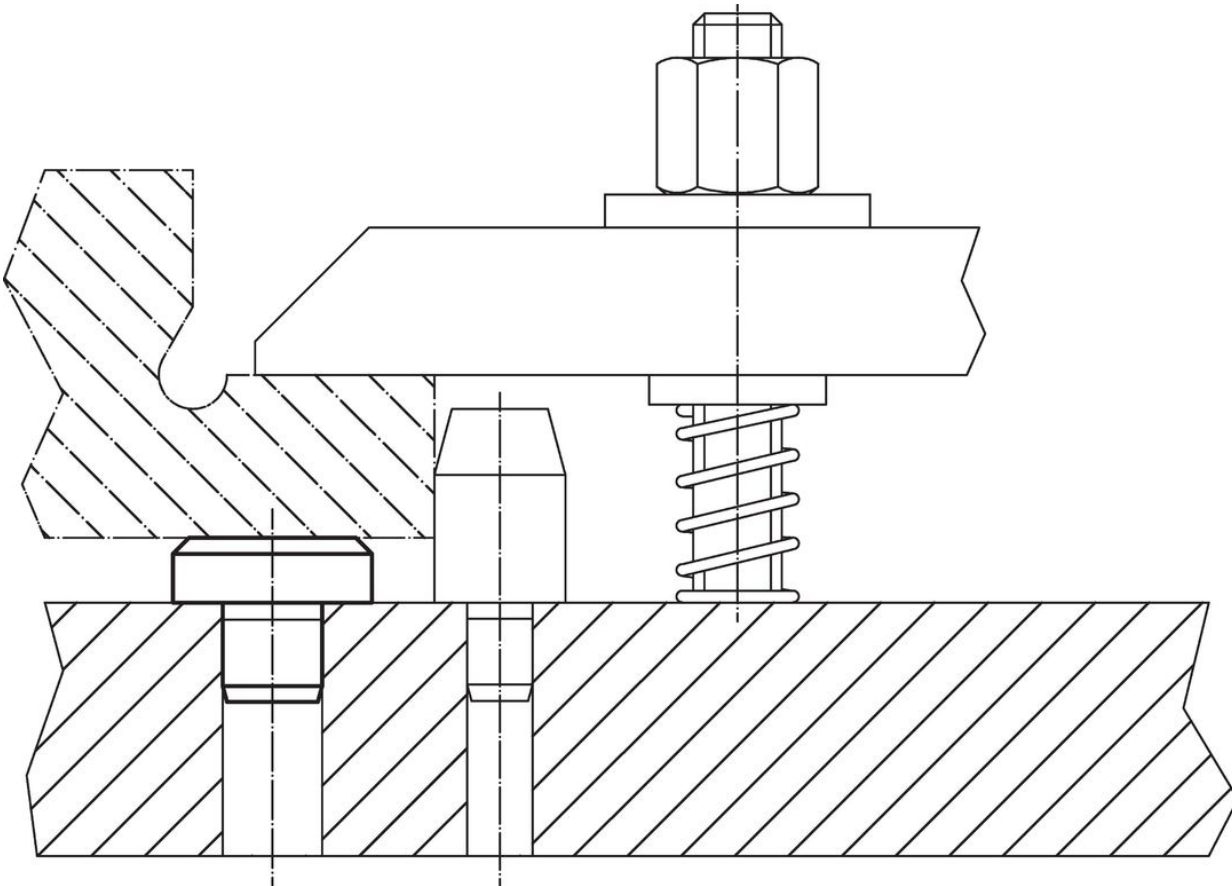


Bestellinformationen

d ₁	Abmessungen			l	Aufnahmebohrung	[g]	Art.-Nr.
	h h9	d ₂ n6	[mm]		D ₁ H7 [mm]		
DIN 6321, alte Norm							
6	5,0	4	6,0	4	1,8	22630.0001	
10	8,0	6	8,0	6	6,2	22630.0002	
16	5,0	8	10,0	8	11,0	22630.0003	
16	13,0	8	10,0	8	24,0	22630.0004	
25	8,0	12	14,0	12	41,0	22630.0005	
25	20,0	12	14,0	12	88,0	22630.0006	
40	13,0	20	20,0	20	171,0	22630.0007	
40	32,0	20	20,0	20	358,0	22630.0008	
Zwischengrößen							
6	2,5	4	6,5	4	1,2	22630.0110	
6	4,5	4	8,5	4	1,9	22630.0112	
8	4,0	5	8,0	5	3,1	22630.0116	
8	7,0	5	8,0	5	4,2	22630.0118	
10	4,5	6	8,5	6	4,4	22630.0120	
12	6,0	6	10,0	6	7,6	22630.0124	
12	10,0	6	10,0	6	11,0	22630.0126	
20	6,0	10	12,0	10	21,0	22630.0130	
20	12,0	10	12,0	10	36,0	22630.0132	
25	30,0	12	14,0	12	124,0	22630.0135	

d ₁	Abmessungen			l	Aufnahmebohrung D ₁ H7 [mm]	[g]	Art.-Nr.
	h h9 [mm]	d ₂ n6					
30	25,0	16		20,0	16	164,0	22630.0137
30	40,0	16		20,0	16	248,0	22630.0140
30	50,0	16		20,0	16	305,0	22630.0144
30	65,0	16		20,0	16	385,0	22630.0148
30	80,0	20		20,0	20	485,0	22630.0152
30	100,0	20		20,0	20	594,0	22630.0156

Anwendungsbeispiel



Compliance

RoHS-konform

Konform gemäß Richtlinie 2011/65/EU und Richtlinie 2015/863.

Enthält keine SVHC-Stoffe

Keine SVHC Substanzen mit mehr als 0,1% w/w enthalten – SVHC Liste Stand 27.06.2024.

Enthält keine Proposition 65 Stoffe

Keine Stoffe der Proposition 65 enthalten.

<https://www.P65Warnings.ca.gov/>

Frei von Konfliktmineralien

Dieses Produkt enthält keine als "Konfliktmineralien" bezeichneten Stoffe wie Tantal, Zinn, Gold oder Wolfram aus der demokratischen Republik Kongo oder angrenzender Länder.