

Federnde Druckstücke · glatte Ausführung, mit Bund und Bolzen

EH 22080.



Produktbeschreibung

Zur Arretierung, Fixierung, als Montagehilfe, An- und Abdrückstift sowie Anschlagdämpfer.

Werkstoff

Bolzen

- Rostfreier Stahl 1.4305
- Thermoplast POM, weiß

Hülse

- Rostfreier Stahl 1.4303

Feder

- Rostfreier Stahl

Montage

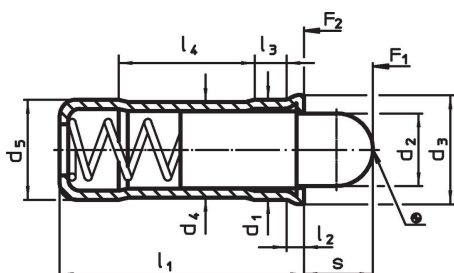
Für die Aufnahmebohrung von d_1 wird eine Toleranz von H7 empfohlen.

Weiterführende Informationen

Hinweise

Sonderausführung auf Anfrage.
Federnde Druckstücke werden speziell auf Federweg und Federkraft geprüft.

Maßzeichnung

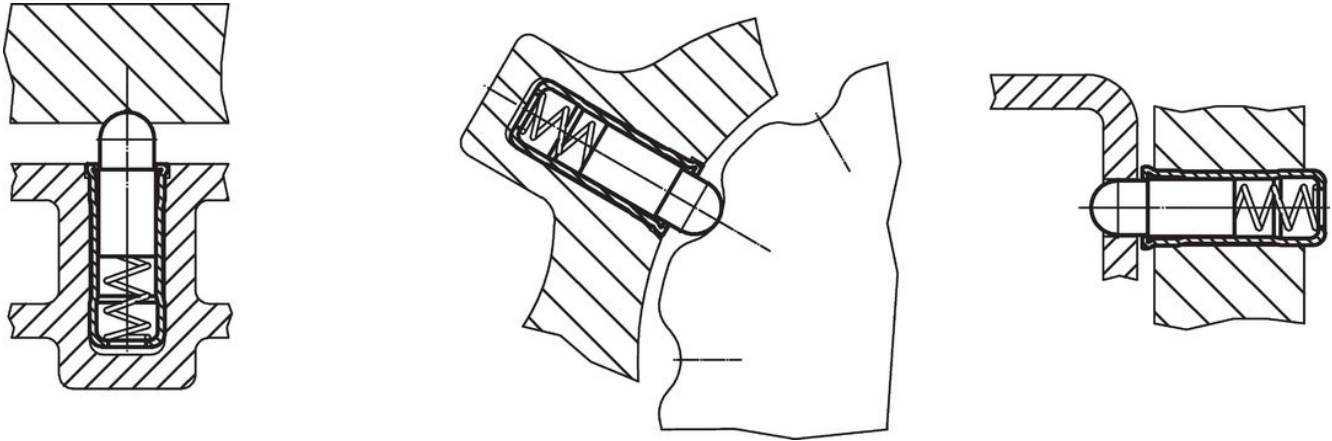


Bestellinformationen

| Abmessungen | | | | | | | | | | Hub s | Federkraft ¹⁾ | | Temperatur | | Aufnahmebohrung H7 | Gewicht [g] | Art.-Nr. |
|---|----------------|----------------|----------------|----------------|----------------|----------------|----------------|----------------|----------------|----------|--------------------------|------|------------|-----|-----------------------|----------------|----------|
| d ₁ | d ₂ | d ₃ | d ₄ | d ₅ | l ₁ | l ₂ | l ₃ | l ₄ | F ₁ | | F ₂ | min. | max. | | | | |
| +0,1 +0,04 | | | | ±0,04 | | ~ | ~ | ~ | [N] | [N] | [°C] | [°C] | [mm] | [g] | | | |
| Hülse und Bolzen aus rostfreiem Stahl | | | | | | | | | | | | | | | | | |
| 4 | 2,8 | 4,6 | 3,85 | 4 | 10,7 | 0,9 | 1,8 | 5,6 | 2,7 | 3,0 | 8,2 | - | 250 | 4 | 0,7 | 22080.0104 | |
| 5 | 3,8 | 5,6 | 4,85 | 5 | 12,0 | 0,9 | 2,1 | 6,0 | 4,0 | 3,3 | 9,0 | - | 250 | 5 | 1,1 | 22080.0105 | |
| 6 | 4,8 | 6,5 | 5,85 | 6 | 15,0 | 1,0 | 2,3 | 8,2 | 5,5 | 6,1 | 12,0 | - | 250 | 6 | 2,0 | 22080.0106 | |
| 8 | 6,2 | 8,5 | 7,55 | 8 | 18,0 | 1,1 | 2,9 | 9,5 | 6,5 | 9,0 | 20,1 | - | 250 | 8 | 4,0 | 22080.0108 | |
| 10 | 8,1 | 11,0 | 9,55 | 10 | 26,0 | 1,5 | 4,2 | 14,3 | 8,0 | 16,2 | 29,0 | - | 250 | 10 | 9,0 | 22080.0110 | |
| Hülse aus rostfreiem Stahl, Bolzen aus Thermoplast | | | | | | | | | | | | | | | | | |
| 4 | 2,8 | 4,6 | 3,85 | 4 | 10,7 | 0,9 | 1,8 | 5,6 | 2,7 | 3,0 | 8,2 | -30 | 50 | 4 | 0,5 | 22080.0124 | |
| 5 | 3,8 | 5,6 | 4,85 | 5 | 12,0 | 0,9 | 2,1 | 6,0 | 4,0 | 3,3 | 9,0 | -30 | 50 | 5 | 0,7 | 22080.0125 | |
| 6 | 4,8 | 6,5 | 5,85 | 6 | 15,0 | 1,0 | 2,3 | 8,2 | 5,5 | 6,1 | 12,0 | -30 | 50 | 6 | 1,2 | 22080.0126 | |
| 8 | 6,2 | 8,5 | 7,55 | 8 | 18,0 | 1,1 | 2,9 | 9,5 | 6,5 | 9,0 | 20,1 | -30 | 50 | 8 | 2,3 | 22080.0128 | |
| 10 | 8,1 | 11,0 | 9,55 | 10 | 26,0 | 1,5 | 4,2 | 14,3 | 8,0 | 16,2 | 29,0 | -30 | 50 | 10 | 4,8 | 22080.0130 | |

¹⁾ statistischer Mittelwert

Anwendungsbeispiel



Compliance

RoHS-konform

Konform gemäß Richtlinie 2011/65/EU und Richtlinie 2015/863.

Enthält keine SVHC-Stoffe

Keine SVHC Substanzen mit mehr als 0,1% w/w enthalten – SVHC Liste Stand 27.06.2024.

Enthält keine Proposition 65 Stoffe

Keine Stoffe der Proposition 65 enthalten.

<https://www.P65Warnings.ca.gov/>

Frei von Konfliktmineralien

Dieses Produkt enthält keine als "Konfliktmineralien" bezeichneten Stoffe wie Tantal, Zinn, Gold oder Wolfram aus der demokratischen Republik Kongo oder angrenzender Länder.