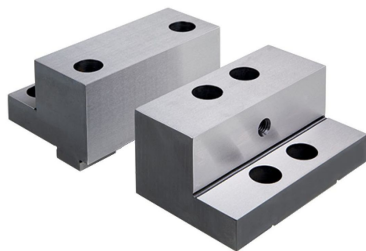


## Adapterbacken

EH 1701.



### Produktbeschreibung

- Hohe Seite der Backe gehärtet
- Zusätzliche Gewinde zur Aufnahme der Wechselbacken (Art.-Nr. 1701.250 -1701.280)
- Spannflächen geschliffen
- Aufnahme für Stufenleisten Click (Art.-Nr. 1701.190 -1701.200) auf der hohen Seite der Backe

### Werkstoff

- Stahl

### Maßzeichnung

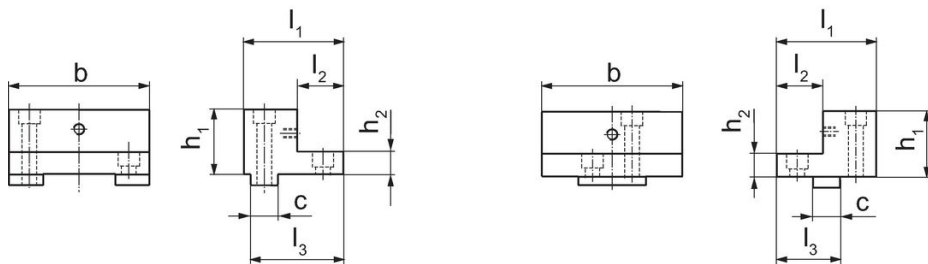


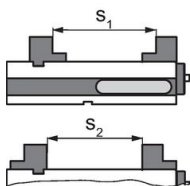
Bild 1

Bild 2

### Bestellinformationen

Backenbreite [mm]	Abmessungen							[kg]	Art.-Nr.
	b	l <sub>1</sub>	l <sub>2</sub>	l <sub>3</sub>	h <sub>1</sub>	h <sub>2</sub>	c		
<b>Backe, fix – Bild 1</b>									
125	126	85	32	77	58	20	24	4	1701.140
<b>Backe, mobil – Bild 2</b>									
125	126	80	32	52	58	20	24	4	1701.150

### Anwendungsbeispiel



	MS 125-S	MS 125-M	MS 125-L
Spannweite s <sub>1</sub>	66 - 126	71 - 243	66 - 376
Spannweite s <sub>2</sub>	0 - 107	47 - 224	0 - 357

### Compliance

#### RoHS-konform

Konform gemäß Richtlinie 2011/65/EU und Richtlinie 2015/863.

#### Enthält keine SVHC-Stoffe

Keine SVHC Substanzen mit mehr als 0,1% w/w enthalten – SVHC Liste Stand 23.01.2024.

#### Enthält keine Proposition 65 Stoffe

Keine Stoffe der Proposition 65 enthalten.

<https://www.P65Warnings.ca.gov/>

#### Frei von Konfliktmineralien

Dieses Produkt enthält keine als "Konfliktmineralien" bezeichneten Stoffe wie Tantal, Zinn, Gold oder Wolfram aus der demokratischen Republik Kongo oder angrenzender Länder.