

## Scheiben

EH 1617.400 - EH 1617.900



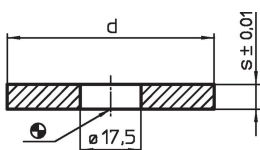
## Produktbeschreibung

Für das Lochsystem L-12 werden die Scheiben 1107.400 - 1108.300 verwendet.

## Werkstoff

- Stahl, einsatzgehärtet, geschliffen

## Maßzeichnung



## Bestellinformationen

System	Abmessungen		[g]	Art.-Nr.
	d [mm]	s		
L16	39,5	3	24	1617.400
L16	59,5	3	62	1617.500
L16	39,5	4	30	1617.600
L16	59,5	4	79	1617.700
L16	39,5	5	40	1617.800
L16	59,5	5	99	1617.900

## Compliance

## RoHS-konform

Konform gemäß Richtlinie 2011/65/EU und Richtlinie 2015/863.

## Enthält keine SVHC-Stoffe

Keine SVHC Substanzen mit mehr als 0,1% w/w enthalten – SVHC Liste Stand 23.01.2024.

## Enthält keine Proposition 65 Stoffe

Keine Stoffe der Proposition 65 enthalten.

<https://www.P65Warnings.ca.gov/>

## Frei von Konfliktmineralien

Dieses Produkt enthält keine als "Konfliktmineralien" bezeichneten Stoffe wie Tantal, Zinn, Gold oder Wolfram aus der demokratischen Republik Kongo oder angrenzender Länder.