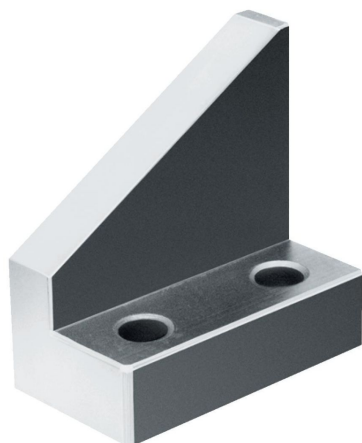


Prismenteile rechts/links

EH 1548.700 - EH 1648.800

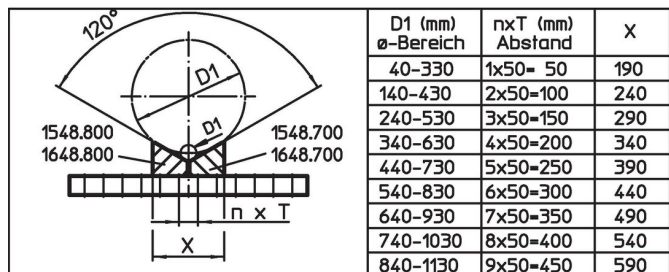
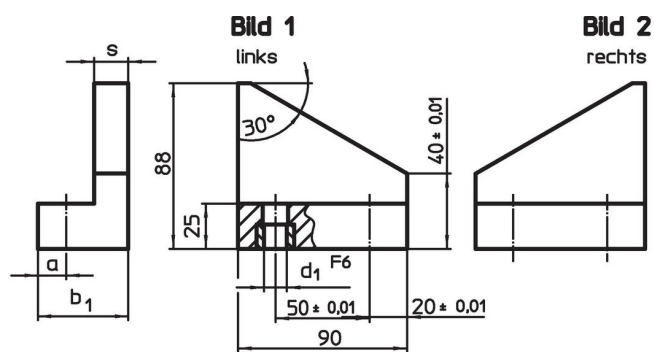


Produktbeschreibung

Werkstoff

- Stahl, einsatzgehärtet, geschliffen

Maßzeichnung



Bestellinformationen

System	Abmessungen				[g]	Art.-Nr.
	b ₁	d ₁	s	a		
rechts – Bild 2						
L12	48	12	18	15	1296	1548.700
L16	53	16	20	17	1437	1648.700
links – Bild 1						
L12	48	12	18	15	1308	1548.800
L16	53	16	20	17	1431	1648.800

Compliance

RoHS-konform

Konform gemäß Richtlinie 2011/65/EU und Richtlinie 2015/863.

Enthält keine SVHC-Stoffe

Keine SVHC Substanzen mit mehr als 0,1% w/w enthalten – SVHC Liste Stand 27.06.2024.

Enthält keine Proposition 65 Stoffe

Keine Stoffe der Proposition 65 enthalten.

<https://www.P65Warnings.ca.gov/>

Frei von Konfliktmineralien

Dieses Produkt enthält keine als "Konfliktmineralien" bezeichneten Stoffe wie Tantal, Zinn, Gold oder Wolfram aus der demokratischen Republik Kongo oder angrenzender Länder.