

## Aufbauelemente

EH 1512.000 - EH 1612.400

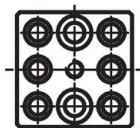
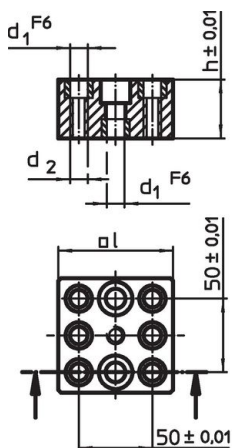


### Produktbeschreibung

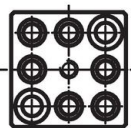
#### Werkstoff

- Grauguss GG, geschliffen

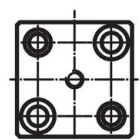
### Maßzeichnung



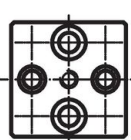
1512.000



1512.100



1612.200



1612.400

### Bestellinformationen

System	Abmessungen				[g]	Art.-Nr.
	l	h	d <sub>1</sub>	d <sub>2</sub>		
L12	74,8	40	12	M12	1431	<a href="#">1512.000</a>
L12	74,8	40	12	M12	1287	<a href="#">1512.100</a>
L16	90,0	50	16	M16	2645	<a href="#">1612.200</a>
L16	90,0	50	16	M16	2433	<a href="#">1612.400</a>

### Compliance

#### RoHS-konform

Konform gemäß Richtlinie 2011/65/EU und Richtlinie 2015/863.

#### Enthält keine SVHC-Stoffe

Keine SVHC Substanzen mit mehr als 0,1% w/w enthalten – SVHC Liste Stand 27.06.2024.

#### Enthält keine Proposition 65 Stoffe

Keine Stoffe der Proposition 65 enthalten.

<https://www.P65Warnings.ca.gov/>

#### Frei von Konfliktmineralien

Dieses Produkt enthält keine als "Konfliktmineralien" bezeichneten Stoffe wie Tantal, Zinn, Gold oder Wolfram aus der demokratischen Republik Kongo oder angrenzender Länder.